

指定給水装置工事事業者に係る申請書・届出書の提出先(表紙)

水道事業者 殿

平成 年 月 日

申請者 <sup>フリガナ</sup>氏名又は名称

住所

<sup>フリガナ</sup>代表者氏名

電話番号

FAX番号

メールアドレス

大阪市北区堂島浜二丁目1番29号

ロイヤルホームセンター株式会社

代表取締役 <sup>フリガナ</sup>中山 <sup>フリガナ</sup>正明

06-4796-6650

06-4796-6686



下記のとおり、申請書・届出書を提出します。

1. 申請・届出をする書類(ひとつだけの□に✓を入れて下さい)

この「表紙」は、申請書・届出書毎に作成し、各書類の前に付けて下さい。

- ①指定給水装置工事事業者指定申請書～様式第1、別表、様式第2
- ②指定給水装置工事事業者指定事項変更届出書～様式第10
- ③指定給水装置工事事業者廃止・休止・再開届出書～様式第11
- ④給水装置工事主任技術者選任・解任届出書～様式第3

2. 申請・届出をする水道事業者(□に✓を入れてください)

申請・届出をする水道事業者数 \_\_\_\_\_ / 者

NO.	水道事業者名	チェック	NO.	水道事業者名	チェック	NO.	水道事業者名	チェック	NO.	水道事業者名	チェック
1	奈良市 公営企業管理者		8	御所市 水道事業管理者		15	斑鳩町 水道事業管理者		22	上牧町 水道事業管理者	
2	大和高田市 上下水道事業管理者		9	生駒市 水道事業管理者	<input checked="" type="checkbox"/>	16	安堵町 水道事業管理者		23	王寺町 水道事業管理者	
3	大和郡山市 上下水道事業 の管理者		10	香芝市 水道事業管理者 の権限を行う市長		17	川西町 水道事業管理者		24	広陵町 上下水道事業管理者	
4	天理市 上下水道事業 の管理者		11	葛城市 水道事業管理者		18	三宅町 水道事業管理者		25	河合町 水道事業管理者	
5	橿原市 上下水道事業管理者 の権限を行う市長		12	宇陀市 水道事業管理者 の権限を行う市長		19	田原本町 水道事業管理者		26	吉野町 水道事業管理者	
6	桜井市 水道事業管理者		13	平群町 水道事業管理者		20	高取町 水道事業管理者		27	大淀町 上下水道事業管理者	
7	五條市 水道事業管理者		14	三郷町 水道事業管理者		21	明日香村 水道事業管理者		28	下市町 水道事業管理者 の権限を行う町長	

指定給水装置工事事業者指定事項変更届出書

水道事業者 殿

平成 年 月 日

大阪市北区堂島浜二丁目1番29号

ロイヤルホームセンター株式会社

届出者

代表取締役 中山 正明



水道法第25条の7の規定に基づき、次のとおり変更の届出をします。

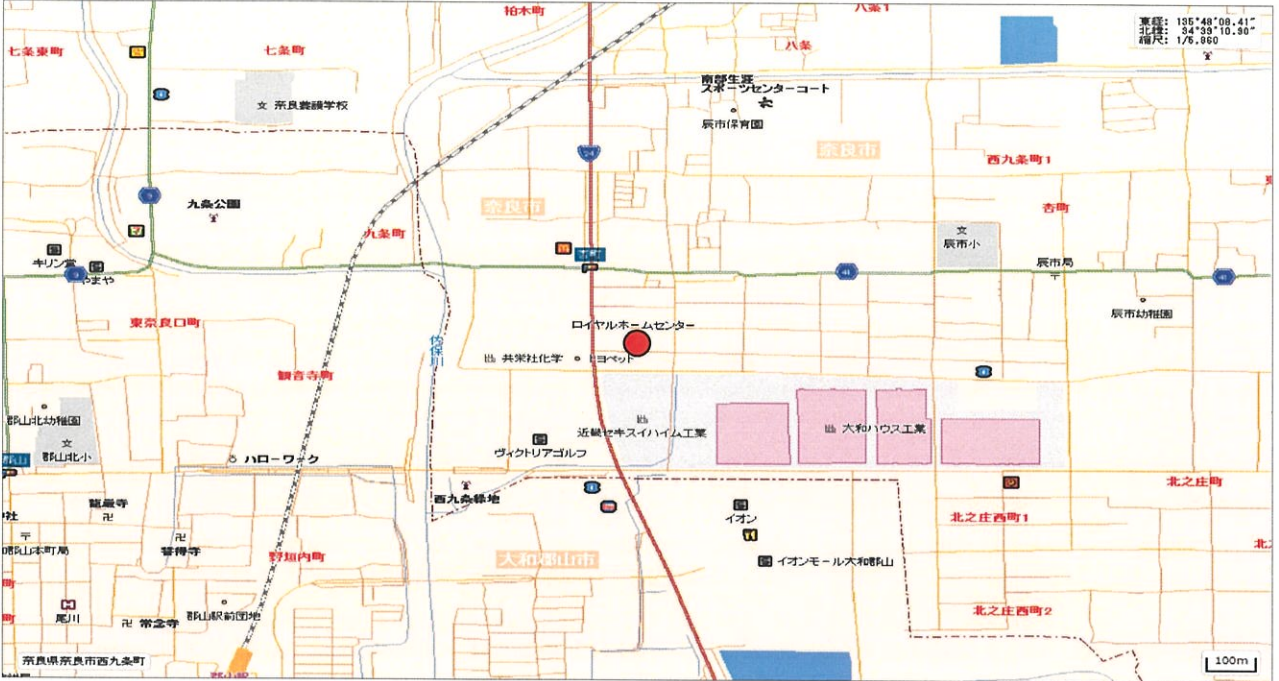
フリガナ 氏名又は名称	ロイヤルホームセンター株式会社 <sup>ナラテン</sup> 奈良店		
住所	奈良市西九条町3-13		
フリガナ 代表者の氏名	代表取締役 <sup>ナカヤマ マサアキ</sup> 中山 正明		
変更に係る事項	変更前	変更後	変更年月日
事業所名称	ロイヤルホームセンター株式会社 習志野コ-ルセンター	ロイヤルホームセンター株式会社 奈良店	平成 年 月 日
事業所住所	習志野市東習志野 6-7-15	奈良市西九条町 3-13	
事業所電話番号	047-470-0633	0120-00-6186	
事業所FAX番号	047-470-0760	047-493-1712	

(備考) この用紙の大きさは、日本工業規格A列4番とすること。

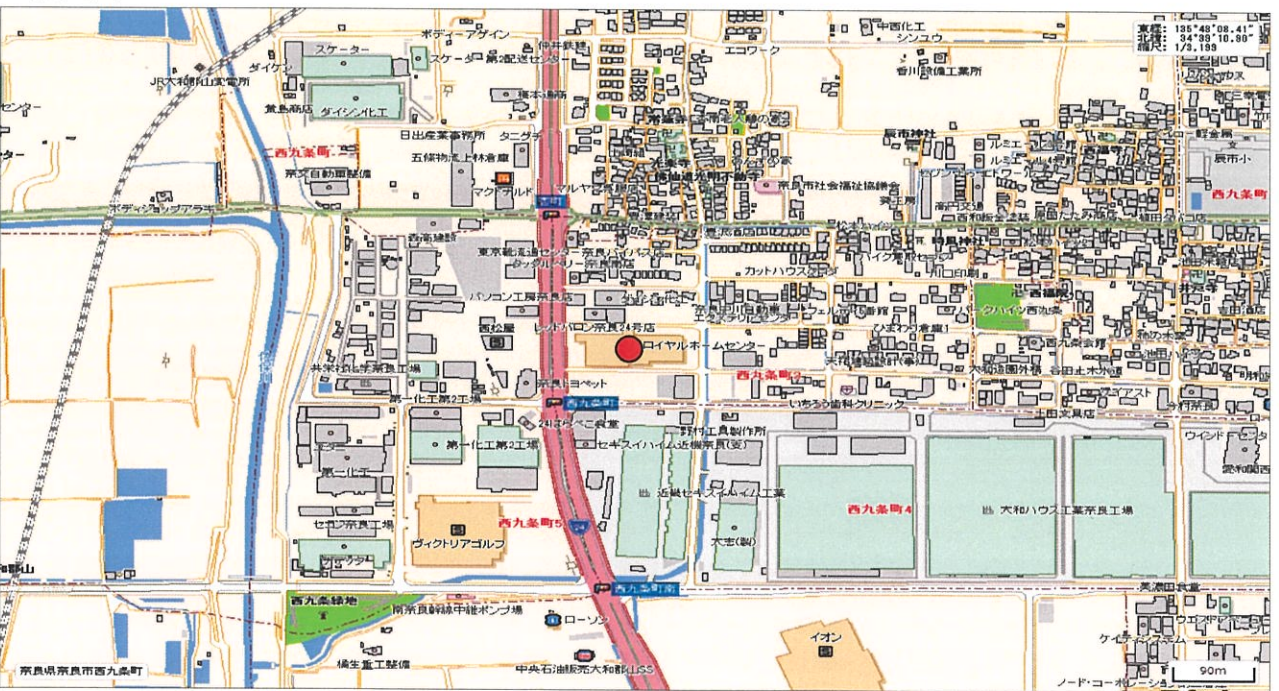
# 【ロイヤルホームセンター(株)奈良店 見取図】

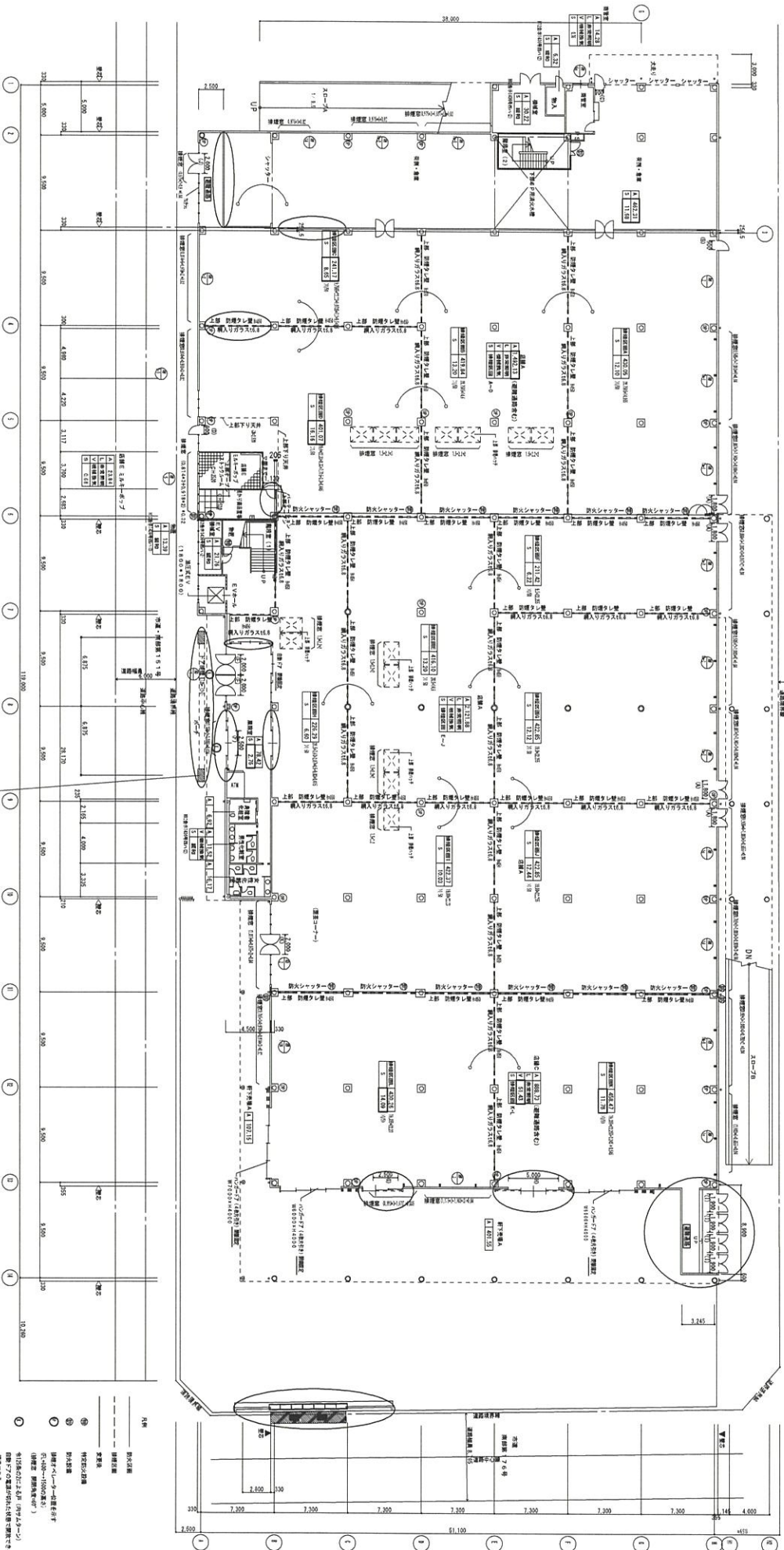
所在地: 奈良県奈良市西九条町3丁目13

## ● 広域図



## ● 拡大図



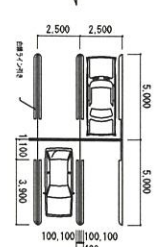
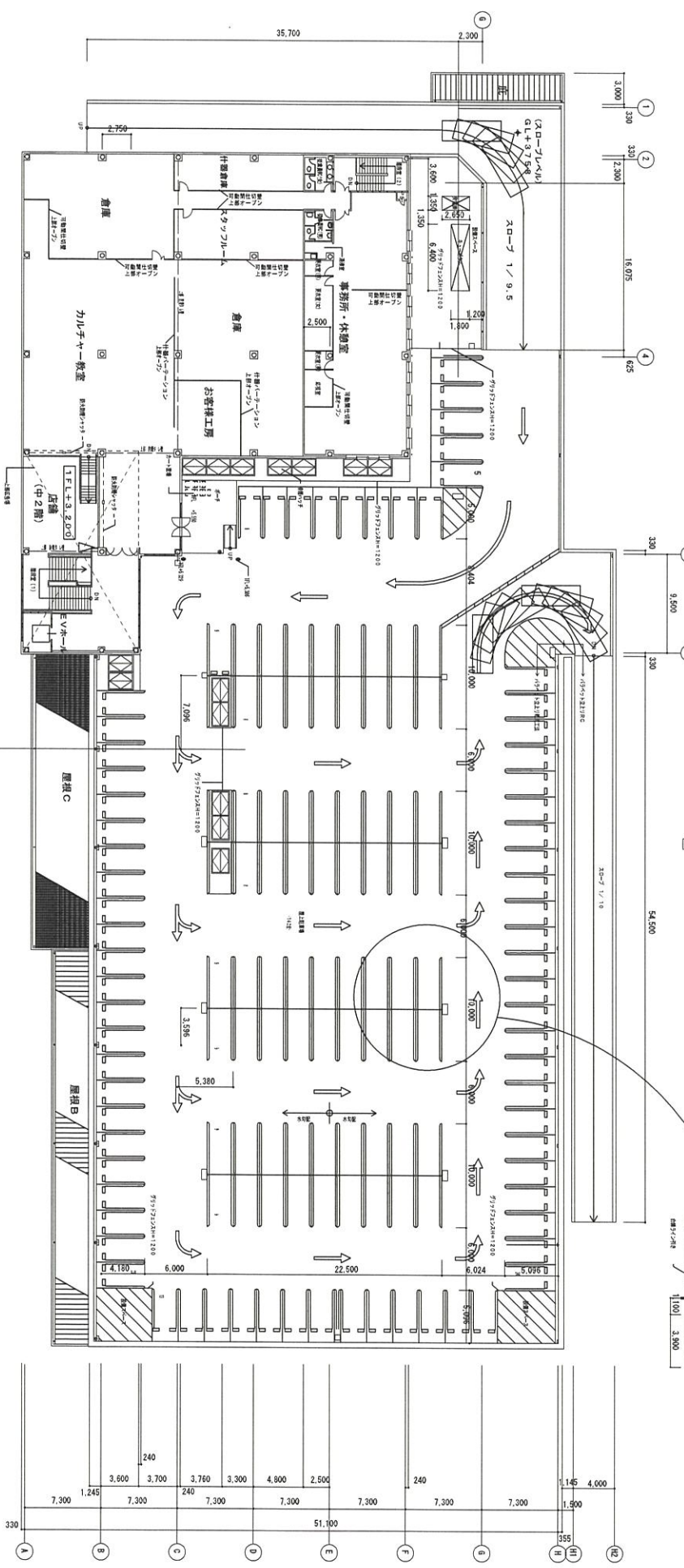


本図は、建築計画に示す各部分の開口部の概略図を示す。  
 1/4 階 2階 3階 4階 5階 6階 7階 8階 9階 10階 11階  
 5.000mm / 100.0mm 5.000mm < 10.000mm 5.000mm 10.000mm 10.000mm 10.000mm 10.000mm 10.000mm 10.000mm 10.000mm 10.000mm

工務部 第15建設工務部第0594号  
 平成15年10月29日  
 監理者 ロイヤルホームセンター株式会社

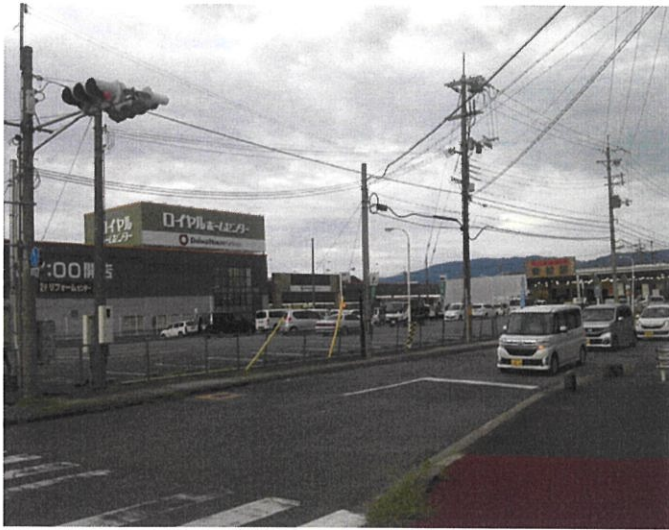
1/400  
 変更後

大和ハウス工業株式会社 本社 技術本部大規模プロジェクトグループ	工事名称 (仮称) ロイヤルホームセンター 改修工事	作成者 1階 平田 昭 (改修部)	確認者 1.400	15
-------------------------------------	-------------------------------	----------------------	--------------	----



1	2	3	4	5	6	7	8	9	10	11	12	13	14
300	5,000	9,500	9,500	9,500	9,500	9,500	9,500	9,500	9,500	9,500	9,500	9,500	9,500
300	300	2,700		240	240	300							300
						119,000							
大和ハウス工業株式会社 本社 技術本部大規模プロジェクトグループ													
工事名称 印刷機													
(注) ロイヤルホームセンター 奈良 印刷機 工事													
2階 平面図 (改修図)													
図面番号 1-200													
図面枚数 1/1													
図面縮尺 1/200													
図面番号 A-6													

【ロイヤルホームセンター(株)奈良店 写真】



ロイヤルホームセンター奈良店

国道24号線付近より

---

---

---

---

---

---

---

---



ロイヤルホームセンター奈良店

建物外観

---

---

---

---

---

---

---

---



ロイヤルホームセンター奈良店

建物外観

---

---

---

---

---

---

---

---



従業員入口

---

---

---

---

---

---

---

---



事務所

---

---

---

---

---

---

---

---



事務所内

---

---

---

---

---

---

---

---