

指定給水装置工事事業者に係る申請書・届出書の提出先(表紙)

水道事業者 殿

平成 30 年 3 月 12 日

申請者 氏名又は名称

住所

代表者氏名

電話番号

FAX番号

メールアドレス

谷 謙 印

〒638-0841 奈良県吉野郡大淀町今木428  
TEL・FAX (0745) 67-0181

下記のとおり、申請書・届出書を提出します。

1. 申請・届出をする書類(ひとつだけの□に✓を入れて下さい)

この「表紙」は、申請書・届出書毎に作成し、各書類の前に付けて下さい。

- ①指定給水装置工事事業者指定申請書～様式第1、別表、様式第2
- ②指定給水装置工事事業者指定事項変更届出書～様式第10
- ③指定給水装置工事事業者廃止・休止・再開届出書～様式第11
- ④給水装置工事主任技術者選任・解任届出書～様式第3

2. 申請・届出をする水道事業者(□に✓を入れてください)

申請・届出をする水道事業者数 1 者

NO.	水道事業者名	チェック	NO.	水道事業者名	チェック	NO.	水道事業者名	チェック	NO.	水道事業者名	チェック
1	奈良市 公営企業管理者		8	御所市 水道事業管理者		15	斑鳩町 水道事業管理者		22	上牧町 水道事業管理者	
2	大和高田市 上下水道事業管理者		9	生駒市 水道事業管理者		16	安堵町 水道事業管理者		23	王寺町 水道事業管理者	
3	大和郡山市 上下水道事業 の管理者		10	香芝市 水道事業管理者 の権限を行う市長		17	川西町 水道事業管理者		24	広陵町 上下水道事業管理者	
4	天理市 上下水道事業 の管理者		11	葛城市 水道事業管理者		18	三宅町 水道事業管理者		25	河合町 水道事業管理者	
5	橿原市 上下水道事業管理者 の権限を行う市長		12	宇陀市 水道事業管理者 の権限を行う市長		19	田原本町 水道事業管理者		26	吉野町 水道事業管理者	
6	桜井市 水道事業管理者		13	平群町 水道事業管理者		20	高取町 水道事業管理者		27	大淀町 上下水道事業管理者	✓
7	五條市 水道事業管理者		14	三郷町 水道事業管理者		21	明日香村 水道事業管理者		28	下市町 水道事業管理者 の権限を行う町長	

指定給水装置工事事業者指定事項変更届出書

水道事業者 殿

平成 30 年 3 月 12 日

届出者 <sup>タニ</sup>谷 <sup>セツビ</sup>設備 <sup>(タニケンイチ)</sup>謙一  
 〒638-0841 奈良県吉野郡大淀町今木428 印  
 TEL・FAX (0745) 67-0181

水道法第25条の7の規定に基づき、次のとおり変更の届出をします。

フリガナ 氏名又は名称	<sup>タニ</sup> 谷 <sup>セツビ</sup> 設備		
住所	〒638-0841 奈良県吉野郡大淀町今木428		
フリガナ 代表者の氏名	<sup>タニ</sup> 谷 <sup>ケンイチ</sup> 謙一		
変更に係る事項	変更前	変更後	変更年月日
(1) 事業者の住所	大淀町今木1400	大淀町今木428	平成29年2月3日
(4) 事業所の所在地	大淀町今木1400	大淀町今木428	平成29年2月3日

(備考) この用紙の大きさは、日本工業規格A列4番とすること。



# 住民票

奈良県吉野郡大淀町

1枚中

1枚目



世帯主	谷 謙一
住所	大字今木428番地

氏名	谷 謙一			住民となった年月日	昭和47年 8月16日
生年月日	昭和47年 8月16日	性別	男	住所を定めた年月日	平成16年 9月30日
続柄	世帯主			住所を定めた届出年月日	平成16年 9月30日
本籍	奈良県吉野郡大淀町大字今木1400番地			筆頭者	谷 謙一
前住所	大字今木1400番地			個人番号	省略
*****	*****			住民票コード	省略
*****	*****			備考	

氏名	* 以下余白 *			住所を定めた年月日	
生年月日		性別		住所を定めた届出年月日	
続柄				個人番号	
前住所				住民票コード	
備考					

氏名				住所を定めた年月日	
生年月日		性別		住所を定めた届出年月日	
続柄				個人番号	
前住所				住民票コード	
備考					

氏名				住所を定めた年月日	
生年月日		性別		住所を定めた届出年月日	
続柄				個人番号	
前住所				住民票コード	
備考					

この写しは、住民票の原本と相違ないことを証明します。

平成29年10月30日

奈良県吉野郡大淀町長

岡下 守正



この証明書は、複写防止の処理が施されています。公印は黒色の電子印です。

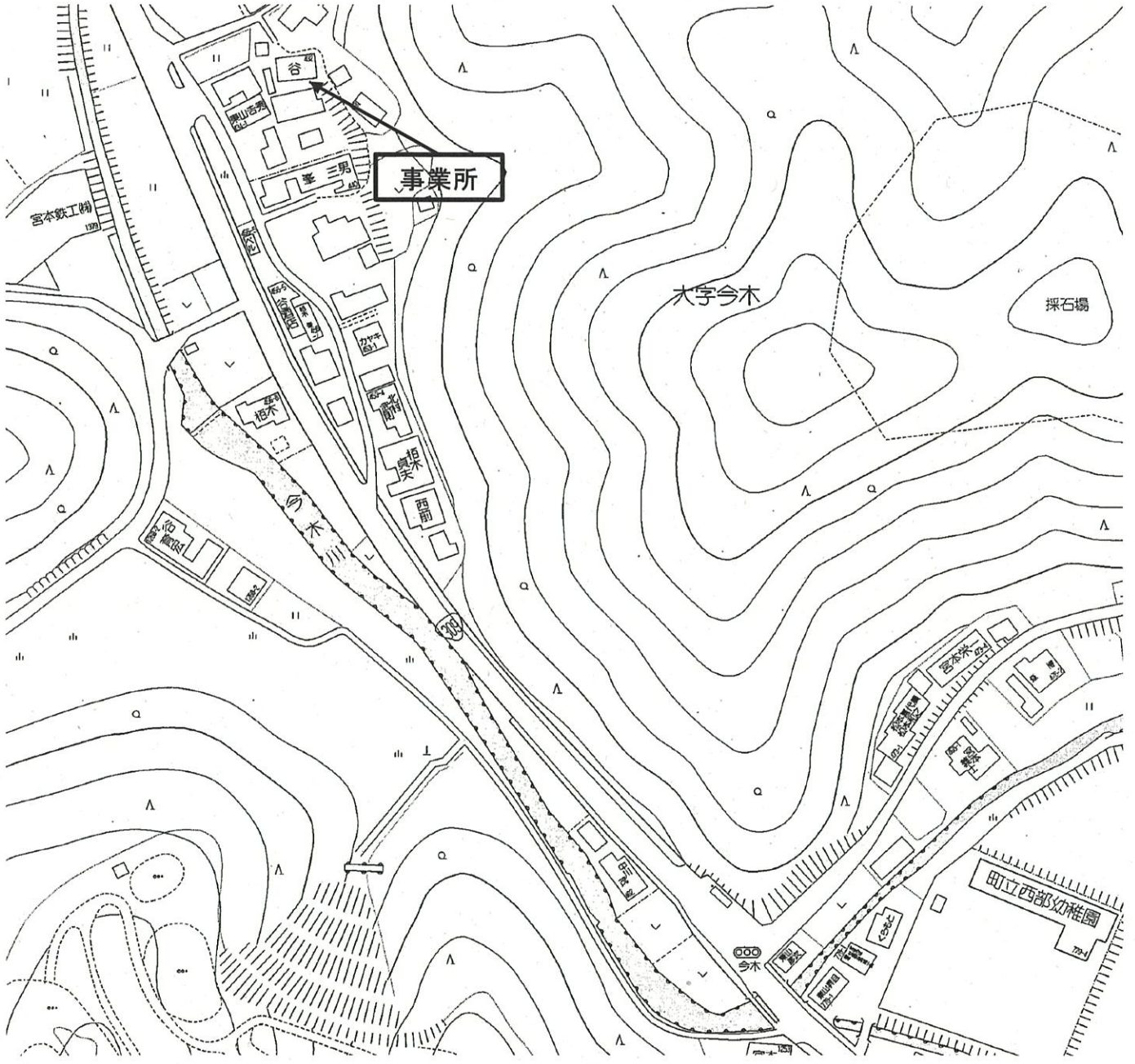


この用紙には大淀町の町章がすかしとして入っています。

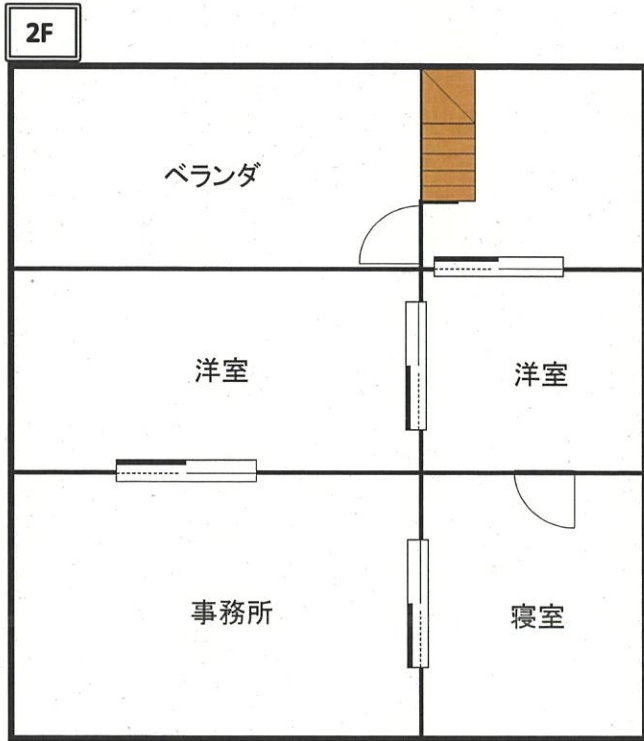
この用紙には大淀町の町章がすかしとして入っています。



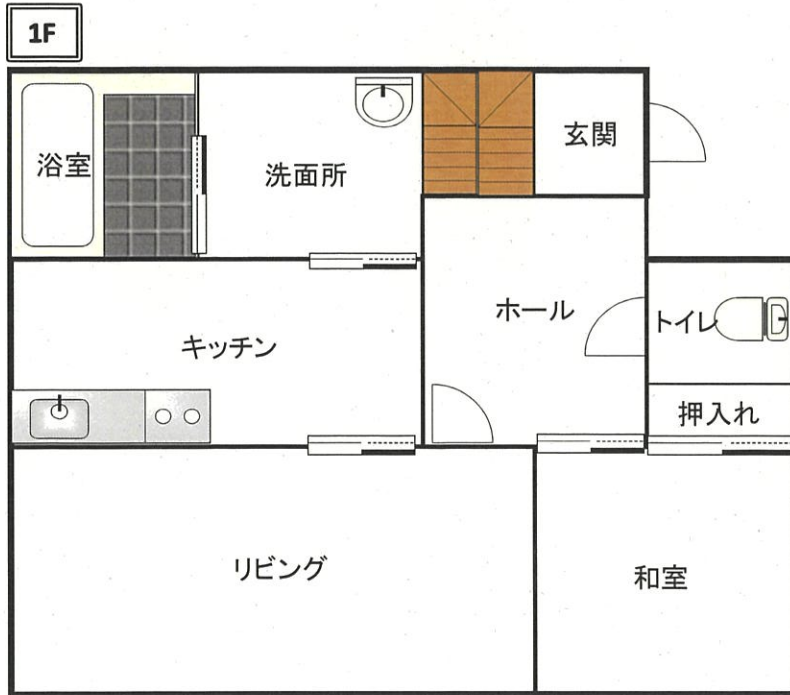
# 事業所位置図



# 事業所見取図



隣地境界線



資・機材倉庫

物置

隣地境界線



# 事業所写真

事業所写真

事務所兼自宅



事業所写真

事務所



事業所写真

資・機材倉庫

