

指定給水装置工事事業者に係る申請書・届出書の提出先(表紙)

水道事業者 殿

平成 年 月 日

申請者 フリガナ 氏名又は名称 カブシキガイシャ クラシアン 株式会社 クラシアン
 住所 〒222-0033 神奈川県横浜市港北区新横浜一丁目2番地1
フリガナ 代表者氏名 ダイヒョウトリシマリヤク スズキ カズヤ 代表取締役 鈴木 一也
 電話番号 045-473-8181
 FAX番号 045-473-8191
 メールアドレス



下記のとおり、申請書・届出書を提出します。

1. 申請・届出をする書類(ひとつだけの□に✓を入れて下さい)

この「表紙」は、申請書・届出書毎に作成し、各書類の前に付けて下さい。

- ①指定給水装置工事事業者指定申請書～様式第1、別表、様式第2
- ②指定給水装置工事事業者指定事項変更届出書～様式第10
- ③指定給水装置工事事業者廃止・休止・再開届出書～様式第11
- ④給水装置工事主任技術者選任・解任届出書～様式第3

2. 申請・届出をする水道事業者(□に✓を入れてください)

申請・届出をする水道事業者数 7 者

NO.	水道事業者名	チェック	NO.	水道事業者名	チェック	NO.	水道事業者名	チェック	NO.	水道事業者名	チェック
1	奈良市 公営企業管理者		8	御所市 水道事業管理者		15	斑鳩町 水道事業管理者		22	上牧町 水道事業管理者	✓
2	大和高田市 上下水道事業管理者		9	生駒市 水道事業管理者		16	安堵町 水道事業管理者		23	王寺町 水道事業管理者	✓
3	大和郡山市 上下水道事業 の管理者		10	香芝市 上下水道事業の管理者 の権限を行う市長		17	川西町 水道事業管理者		24	広陵町 上下水道事業管理者	✓
4	天理市 上下水道事業 の管理者		11	葛城市 水道事業管理者		18	三宅町 水道事業管理者	✓	25	河合町 水道事業管理者	
5	橿原市 上下水道事業管理者 の権限を行う市長		12	宇陀市 水道事業管理者 の権限を行う市長		19	田原本町 水道事業管理者	✓	26	吉野町 水道事業管理者	
6	桜井市 水道事業管理者		13	平群町 水道事業管理者	✓	20	高取町 水道事業管理者	✓	27	大淀町 上下水道事業管理者	
7	五條市 水道事業管理者		14	三郷町 水道事業管理者		21	明日香村 水道事業管理者		28	下市町 水道事業管理者 の権限を行う町長	

指定給水装置工事事業者指定事項変更届出書

水道事業者 殿

平成 年 月 日

届出者 株式会社 クラシアン
〒222-0033
神奈川県横浜市港北区新横浜一丁目2番地1
代表取締役 鈴木 一也
TEL 045-473-8181 FAX 045-473-8191
※情報公開用 0120-500-500

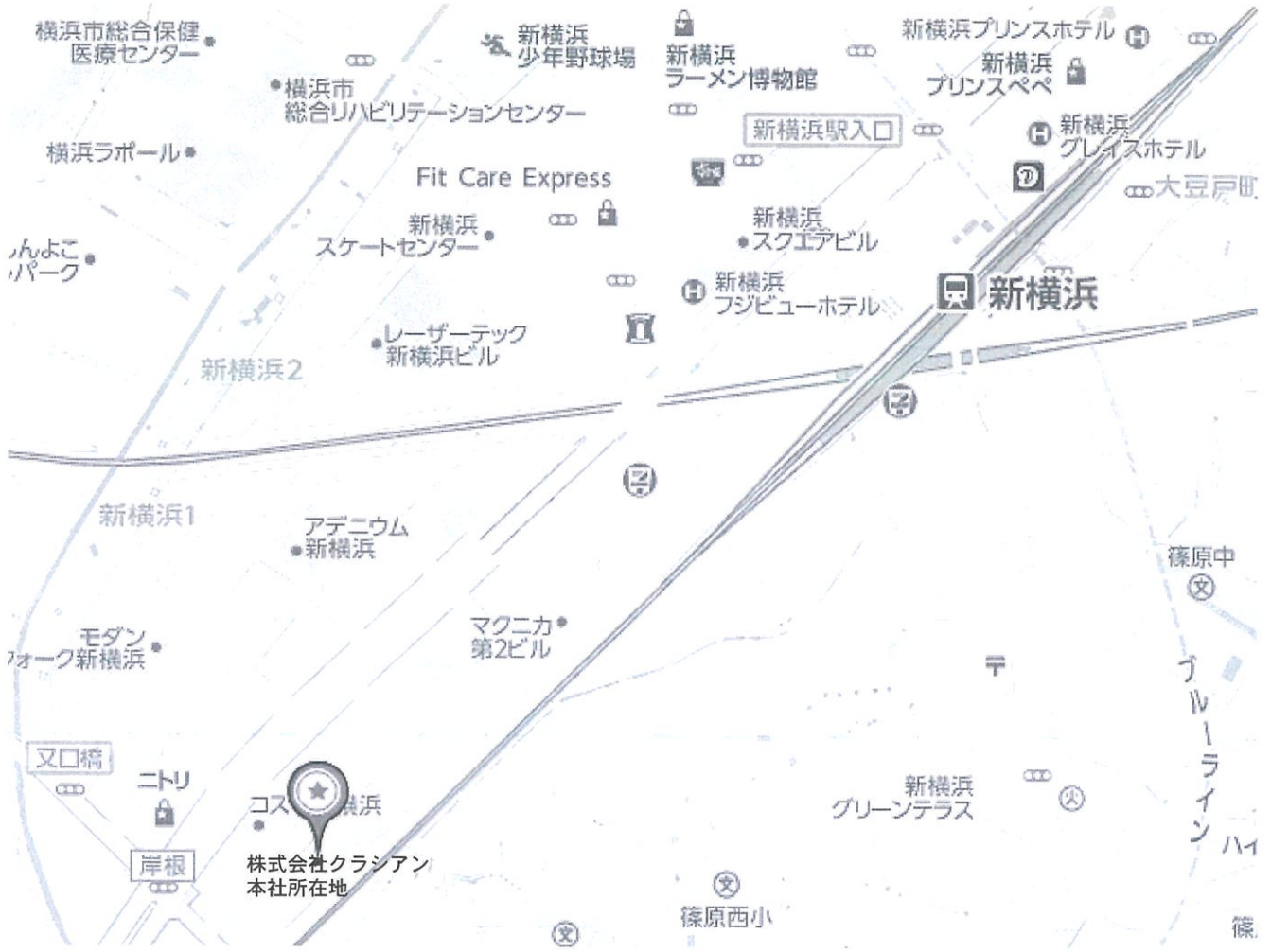


水道法第25条の7の規定に基づき、次のとおり変更の届出をします。

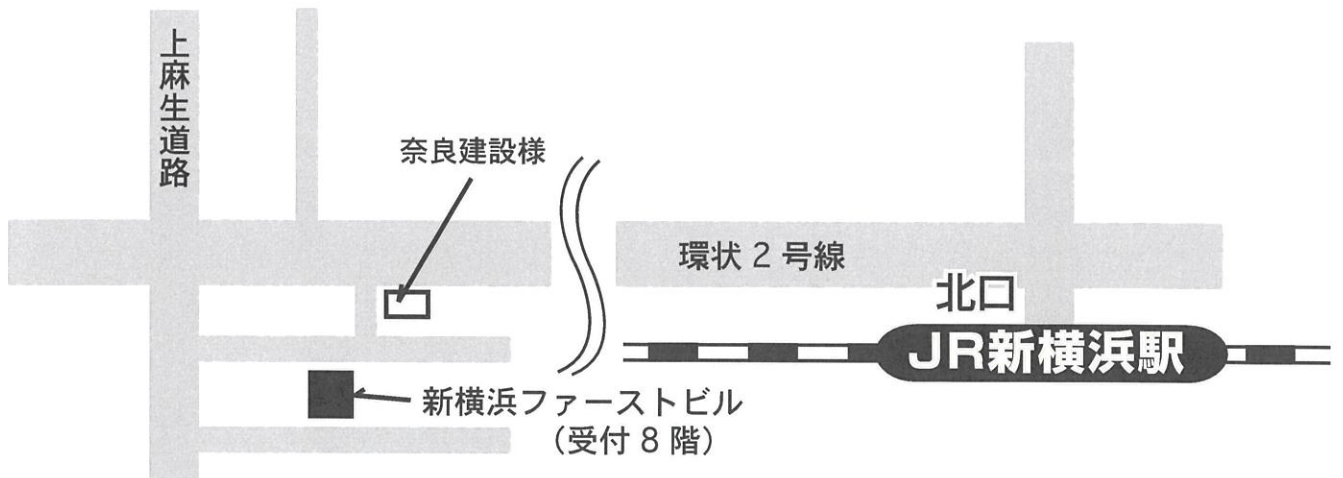
フリガナ 氏名又は名称	カブシキガイシャ クラシアン 株式会社 クラシアン		
住 所	〒222-0033 神奈川県横浜市港北区新横浜一丁目2番地1		
フリガナ 代表者の氏名	ダイヒョウトリシマリヤク スズキ カズヤ 代表取締役 鈴木 一也		
変更に係る事項	変 更 前	変 更 後	変 更 年 月 日
事業所名称	株式会社クラシアン 南大阪支社	株式会社クラシアン	
事業所所在地	大阪府堺市中区 深井清水町3487番地	神奈川県横浜市 港北区新横浜一丁目 2番地1	

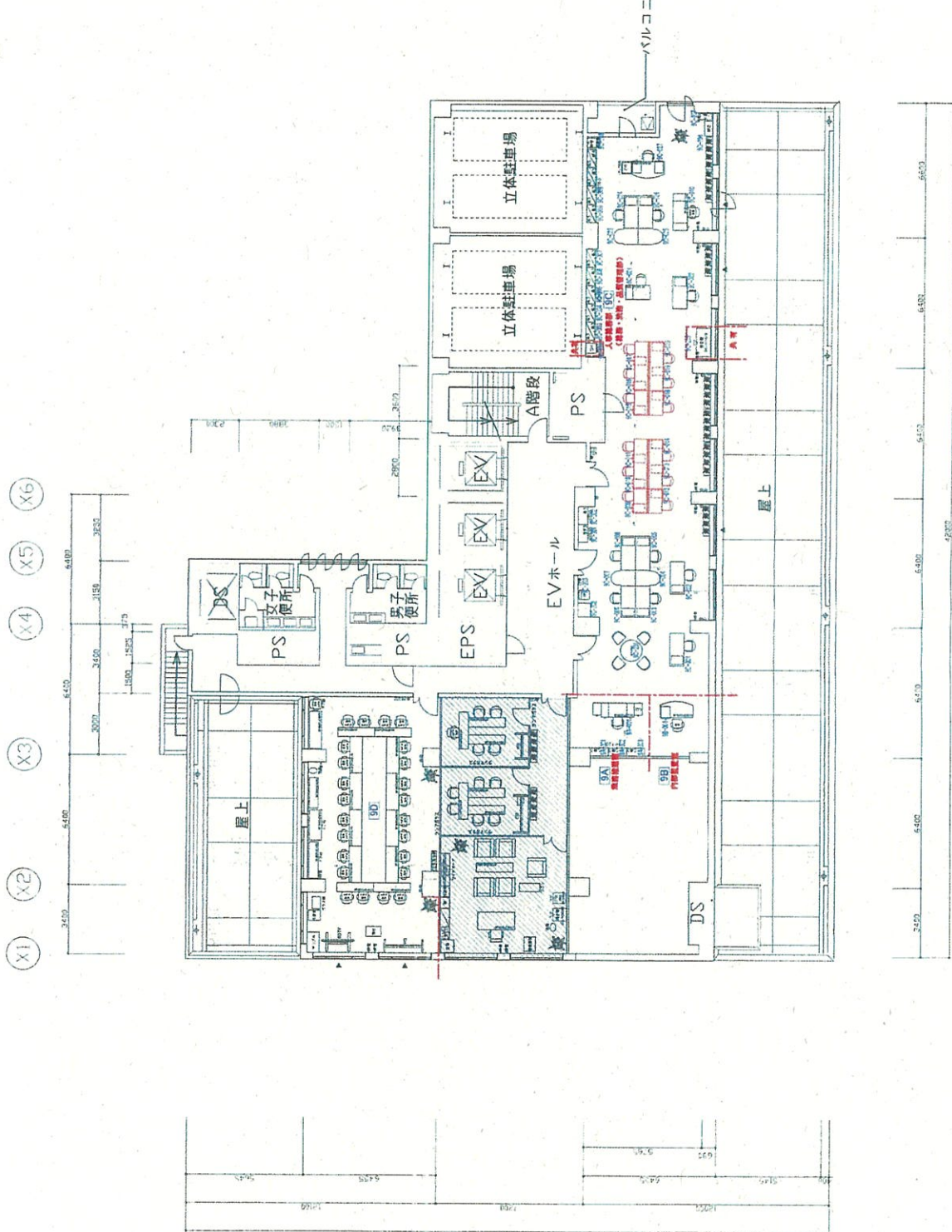
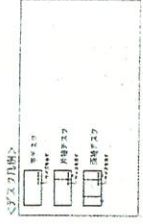
（備考）この用紙の大きさは、日本工業規格A列4番とすること。

株式会社クラシアン 本社周辺図



<周辺拡大図>





申請書	2017.07.25
図名	9階 移転アドレス図
図番	9階 移転アドレス図
縮尺	S=1:200(A3) S=1:100(A1)
作成日	2017.04.12
図番	2017.04.12

会社名	株式会社クラシアン
事業名	本社横浜及びレイアウト変更工事
棟名	新横浜ファーストビル
階	9階
図名	移転アドレス図
図番	9階 移転アドレス図
縮尺	S=1:200(A3) S=1:100(A1)
作成日	2017.04.12
図番	2017.04.12

図番	9階 移転アドレス図
縮尺	S=1:200(A3) S=1:100(A1)
作成日	2017.04.12
図番	2017.04.12

申請書	2017.07.25
図名	9階 移転アドレス図
図番	9階 移転アドレス図
縮尺	S=1:200(A3) S=1:100(A1)
作成日	2017.04.12
図番	2017.04.12

申請書	2017.07.25
図名	9階 移転アドレス図
図番	9階 移転アドレス図
縮尺	S=1:200(A3) S=1:100(A1)
作成日	2017.04.12
図番	2017.04.12

エレベーター

EV1	EV2	EV3
EV4	EV5	EV6
EV7	EV8	EV9
EV10	EV11	EV12

エレベーター

EV13	EV14	EV15
EV16	EV17	EV18
EV19	EV20	EV21
EV22	EV23	EV24

エレベーター

EV25	EV26	EV27
EV28	EV29	EV30
EV31	EV32	EV33
EV34	EV35	EV36

エレベーター

EV37	EV38	EV39
EV40	EV41	EV42
EV43	EV44	EV45
EV46	EV47	EV48

エレベーター

EV49	EV50	EV51
EV52	EV53	EV54
EV55	EV56	EV57
EV58	EV59	EV60

エレベーター

EV61	EV62	EV63
EV64	EV65	EV66
EV67	EV68	EV69
EV70	EV71	EV72

エレベーター

EV73	EV74	EV75
EV76	EV77	EV78
EV79	EV80	EV81
EV82	EV83	EV84

エレベーター

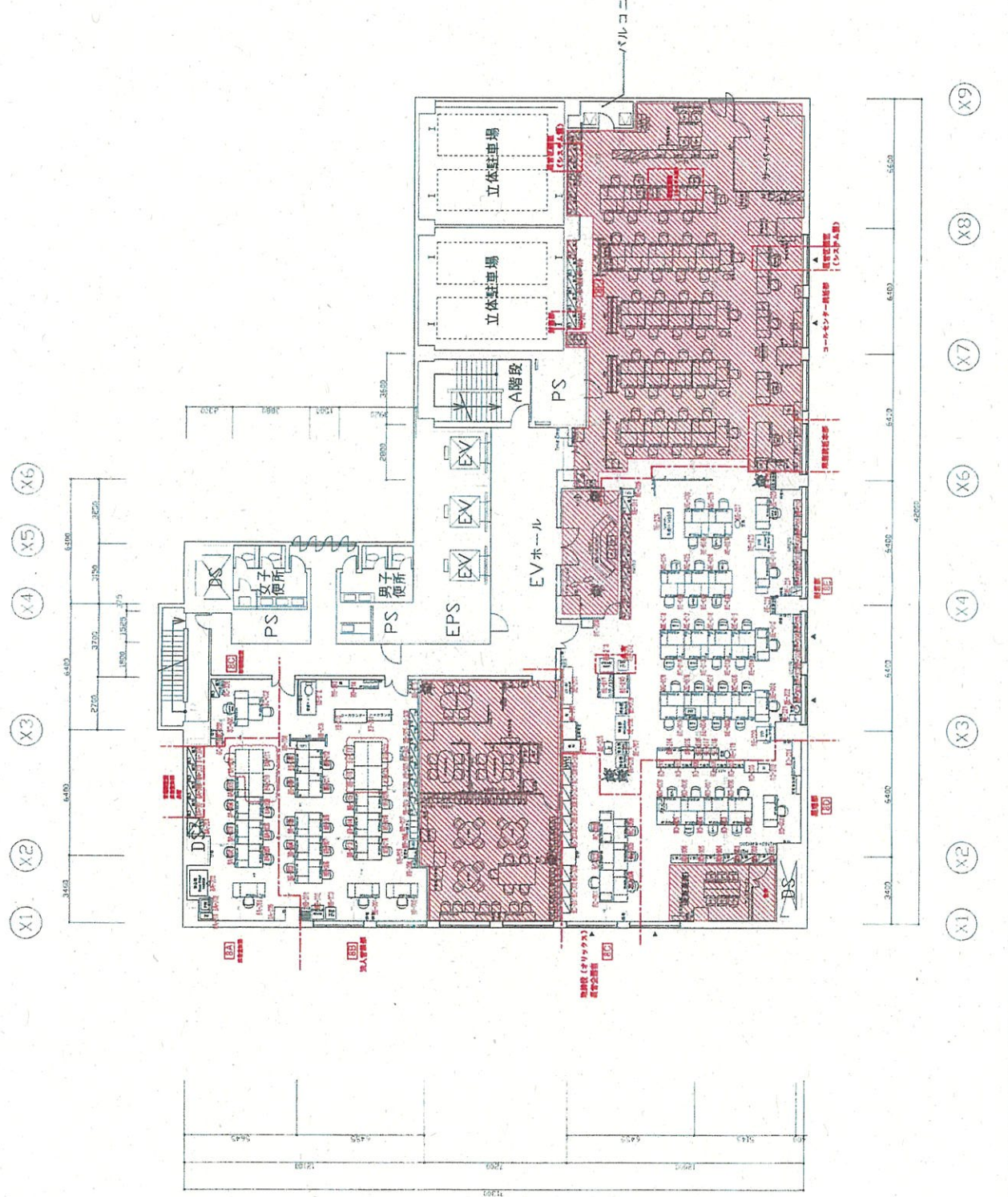
EV85	EV86	EV87
EV88	EV89	EV90
EV91	EV92	EV93
EV94	EV95	EV96

エレベーター

EV97	EV98	EV99
EV100	EV101	EV102
EV103	EV104	EV105
EV106	EV107	EV108

エレベーター

EV109	EV110	EV111
EV112	EV113	EV114
EV115	EV116	EV117
EV118	EV119	EV120



エレベーター

EV121	EV122	EV123
EV124	EV125	EV126
EV127	EV128	EV129
EV130	EV131	EV132

2017.07.25

東CM-01
建設

8階 移動アトレス図
S=1:200(A3)
S=1:100(A1)

株式会社クラシアン
本社酒床及びレイアウト変更工事
新橋浜アーストビル

2017.04.12

2017.07.25

2017.07.25

2017.07.25

2017.07.25

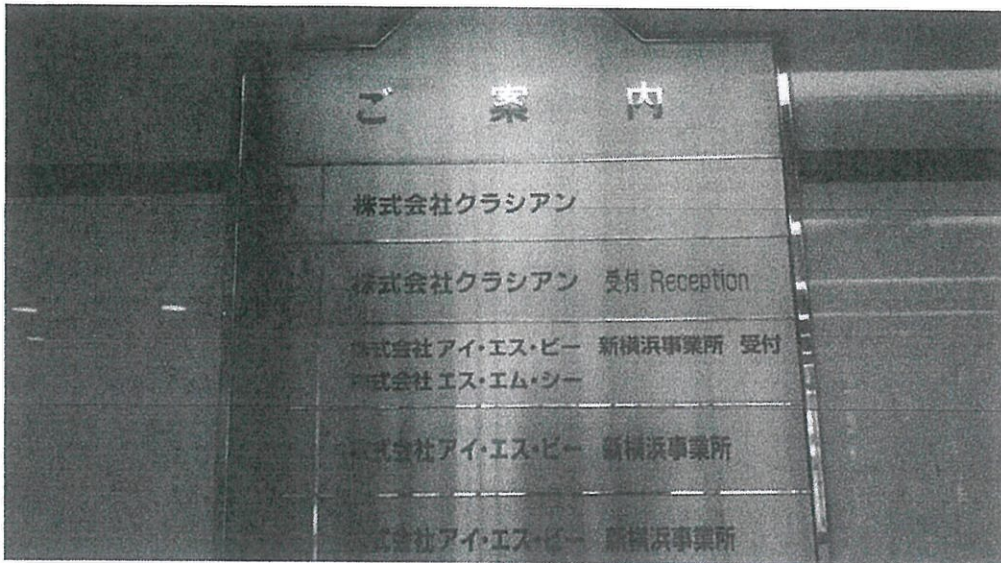
営 業 所 写 真

営業所名称：本店

(撮影年月日 平成29年 2月10日)

建物の全景等





事務所内部

