

指定給水装置工事事業者に係る申請書・届出書の提出先(表紙)

水道事業者 殿

平成 年 月 日

申請者 フリガナ カブシキガイシャ クラシアン  
 氏名又は名称 株式会社 クラシアン  
 住所 〒222-0033 神奈川県横浜市港北区新横浜一丁目2番地1  
フリガナ ダイヒョウトリシマリヤク スズキ カズヤ  
 代表者氏名 代表取締役 鈴木 一也  
 電話番号 045-473-8181  
 FAX番号 045-473-8191  
 メールアドレス



下記のとおり、申請書・届出書を提出します。

1. 申請・届出をする書類(ひとつだけの□に✓を入れて下さい)

この「表紙」は、申請書・届出書毎に作成し、各書類の前に付けて下さい。

- ①指定給水装置工事事業者指定申請書～様式第1、別表、様式第2
- ②指定給水装置工事事業者指定事項変更届出書～様式第10
- ③指定給水装置工事事業者廃止・休止・再開届出書～様式第11
- ④給水装置工事主任技術者選任・解任届出書～様式第3

2. 申請・届出をする水道事業者(□に✓を入れてください)

申請・届出をする水道事業者数 2 者

NO.	水道事業者名	チェック	NO.	水道事業者名	チェック	NO.	水道事業者名	チェック	NO.	水道事業者名	チェック
1	奈良市 公営企業管理者		8	御所市 水道事業管理者		15	斑鳩町 水道事業管理者		22	上牧町 水道事業管理者	
2	大和高田市 上下水道事業管理者		9	生駒市 水道事業管理者	✓	16	安堵町 水道事業管理者		23	王寺町 水道事業管理者	
3	大和郡山市 上下水道事業 の管理者	✓	10	香芝市 上下水道事業の管理者 の権限を行う市長		17	川西町 水道事業管理者		24	広陵町 上下水道事業管理者	
4	天理市 上下水道事業 の管理者		11	葛城市 水道事業管理者		18	三宅町 水道事業管理者		25	河合町 水道事業管理者	
5	橿原市 上下水道事業管理者 の権限を行う市長		12	宇陀市 水道事業管理者 の権限を行う市長		19	田原本町 水道事業管理者		26	吉野町 水道事業管理者	
6	桜井市 水道事業管理者		13	平群町 水道事業管理者		20	高取町 水道事業管理者		27	大淀町 上下水道事業管理者	
7	五條市 水道事業管理者		14	三郷町 水道事業管理者		21	明日香村 水道事業管理者		28	下市町 水道事業管理者 の権限を行う町長	

指定給水装置工事事業者指定事項変更届出書

水道事業者 殿

平成 年 月 日

届出者 株式会社 クラシアン  
〒222-0033  
神奈川県横浜市港北区新横浜一丁目2番地1  
代表取締役 鈴木 一也  
TEL 045-473-8181 FAX 045-473-8191 印  
※情報公開用 0120-500-500

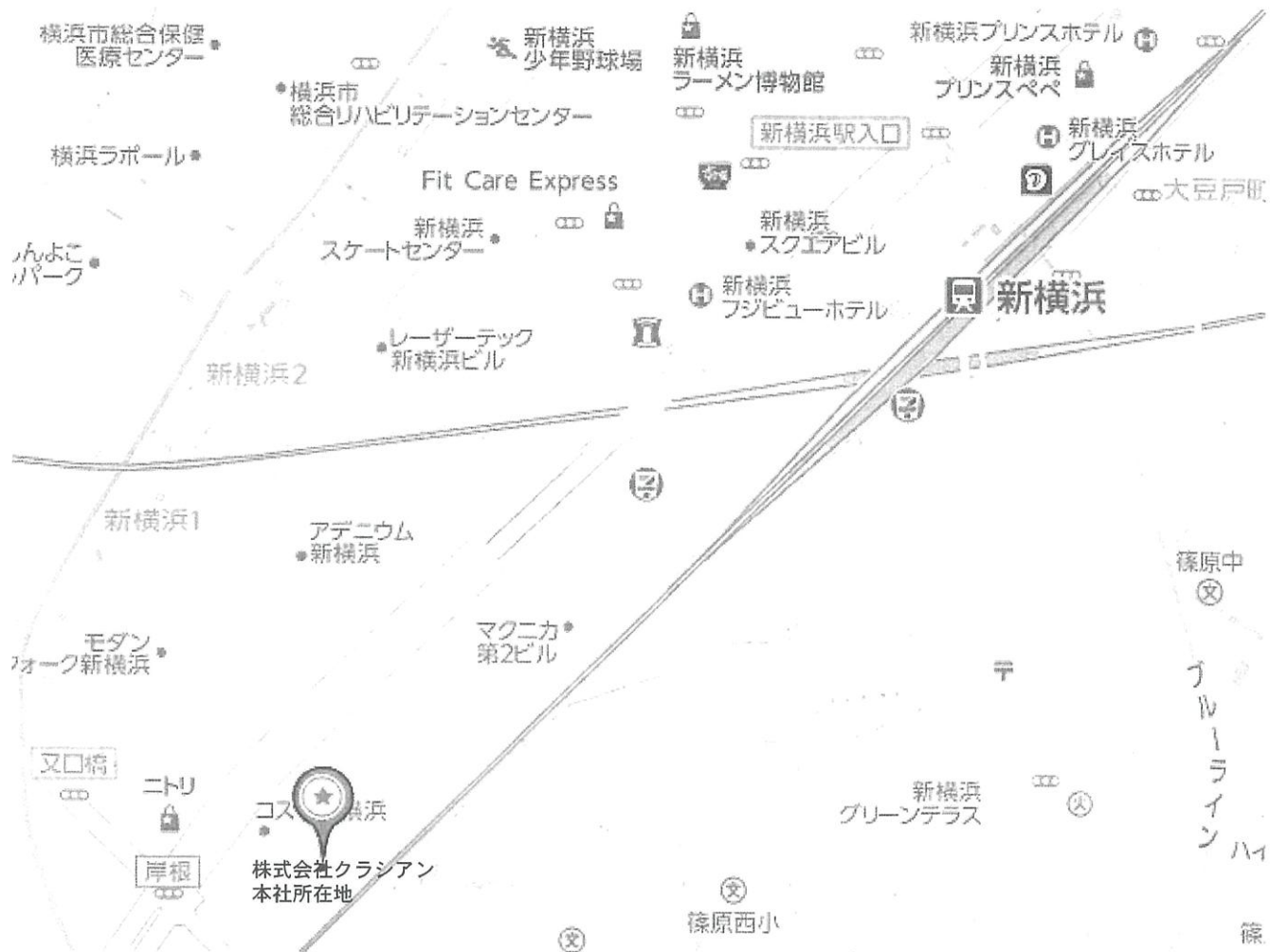


水道法第25条の7の規定に基づき、次のとおり変更の届出をします。

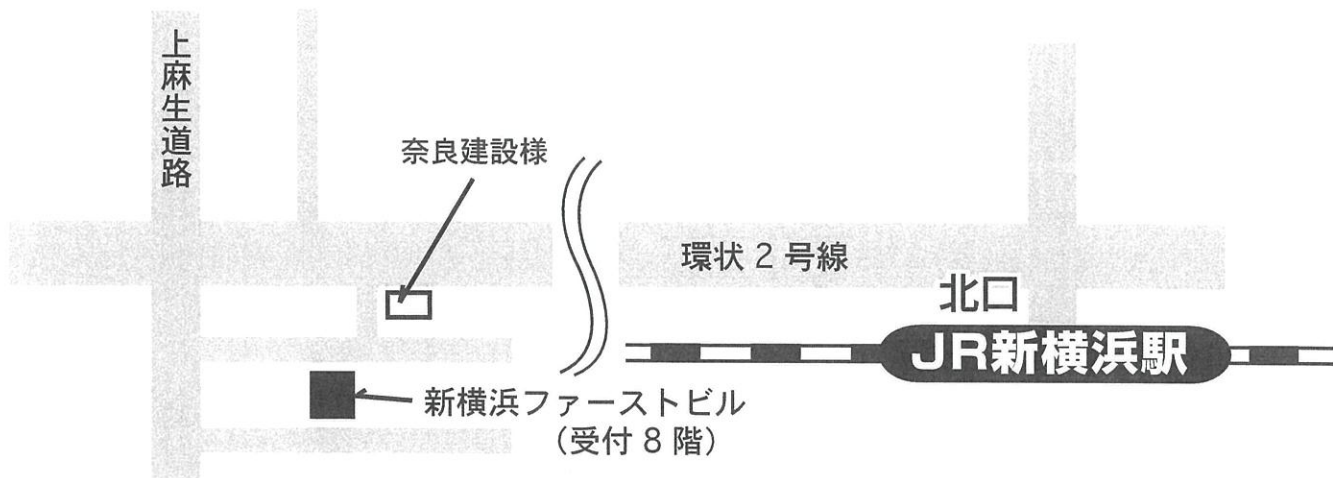
フリガナ 氏名又は名称	カブシキガイシャ クラシアン 株式会社 クラシアン		
住 所	〒222-0033 神奈川県横浜市港北区新横浜一丁目2番地1		
フリガナ 代表者の氏名	ダイヒョウトリシマリヤク スズキ カズヤ 代表取締役 鈴木 一也		
変更に係る事項	変 更 前	変 更 後	変 更 年 月 日
事業所名称	株式会社クラシアン 奈良支社	株式会社クラシアン	
事業所所在地	奈良県奈良市 西九条町二丁目 5番15号 カーサクルーセ1階	神奈川県横浜市 港北区新横浜一丁目 2番地1	

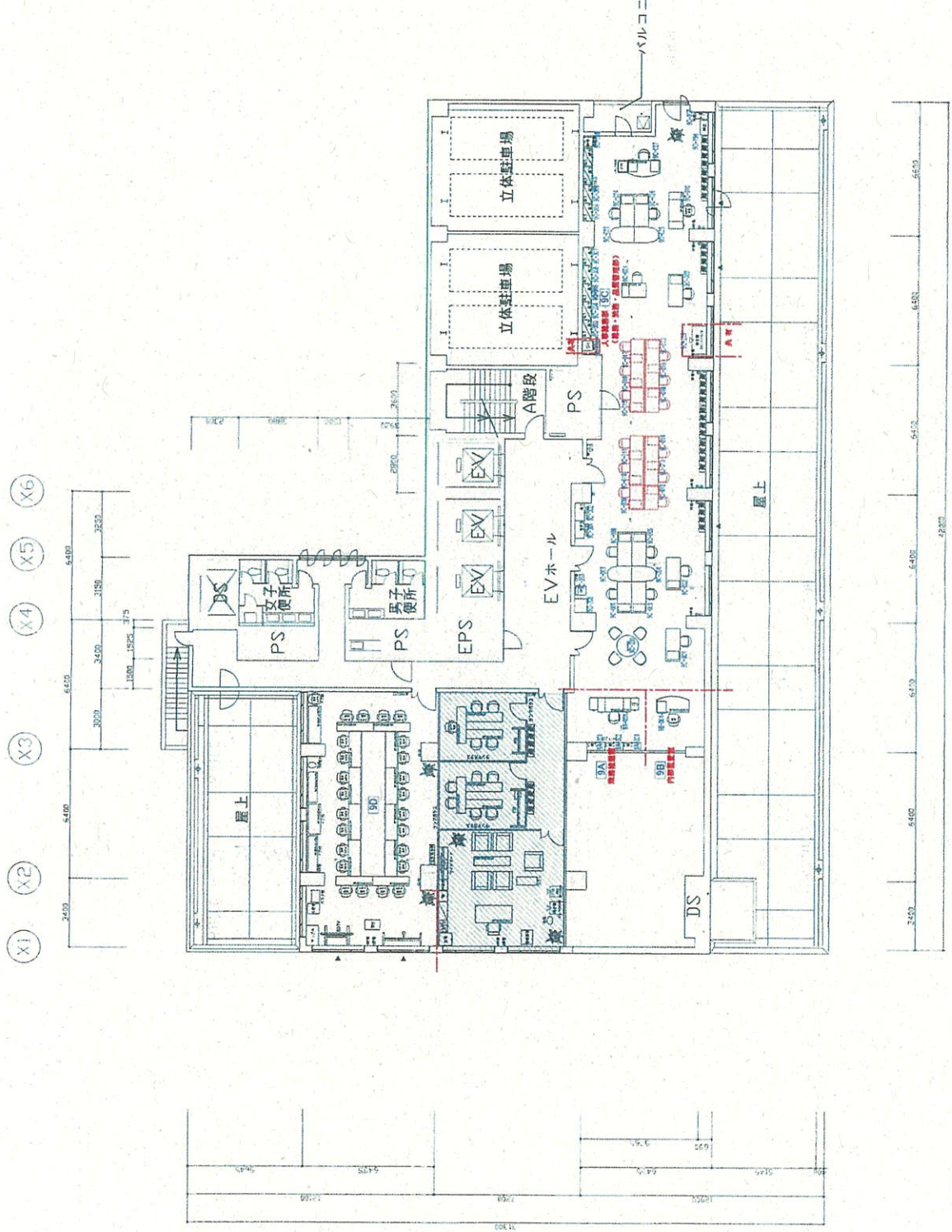
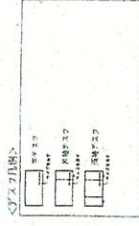
（備考）この用紙の大きさは、日本工業規格A列4番とすること。

株式会社クラシアン 本社周辺図



<周辺拡大図>





2017.07.25

東CM-1  
2017.04.12

9階 移転アドレス図  
S=1:200(A3)  
S=1:100(A1)

株式会社クラリアン  
本社横浜及びレライアウト変更工事  
新横浜ファーストビル

2017.04.12

2017.07.25

東CM-1  
2017.04.12

<input type="checkbox"/> 電気設備 <input type="checkbox"/> 配管設備 <input type="checkbox"/> 配線設備 <input type="checkbox"/> 配管設備 <input type="checkbox"/> 配線設備	2017.07.25 2017.04.12 2017.07.25 2017.04.12
---	--

※エレベーター



※エレベーター



※エレベーター

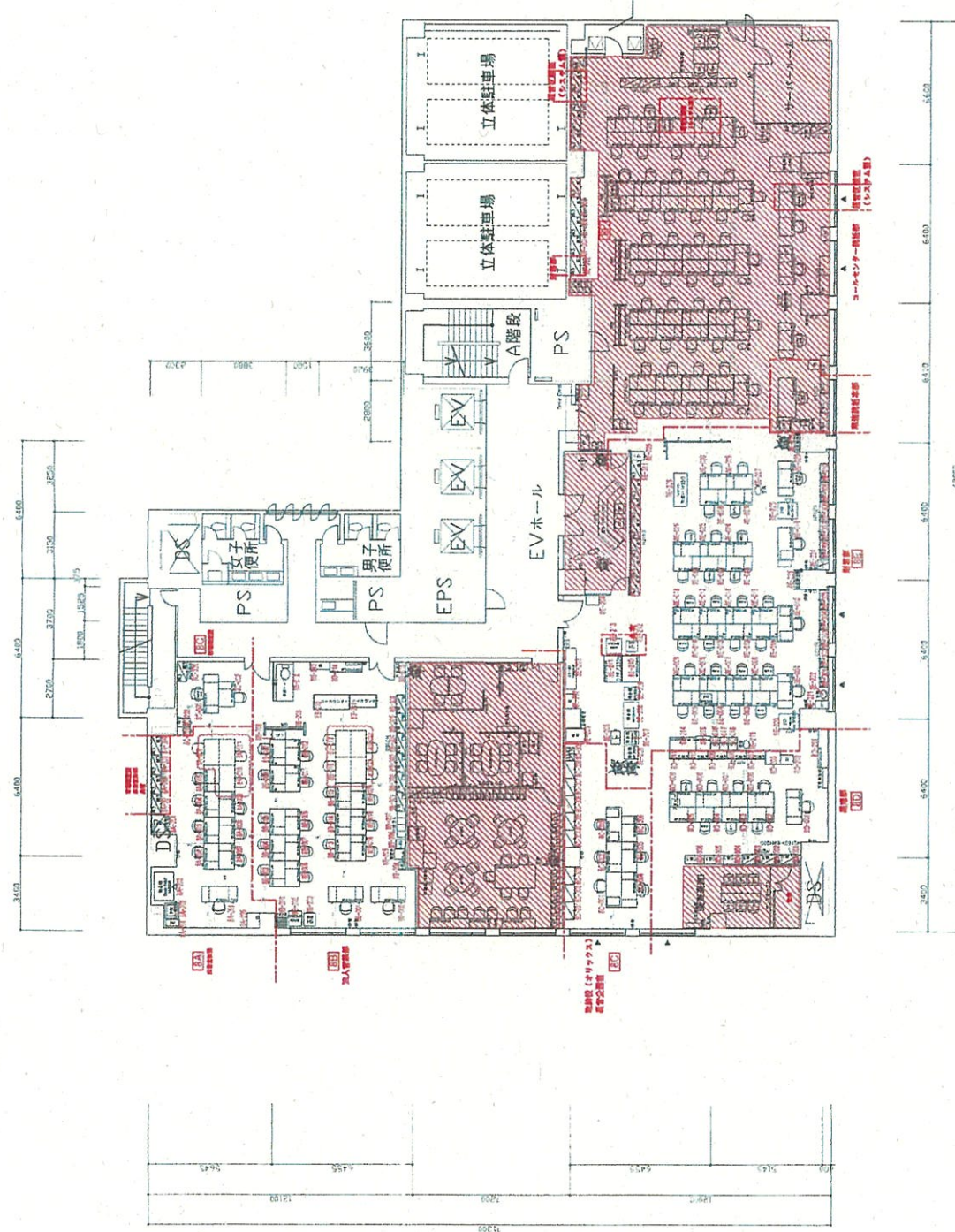


※エレベーター



■字スリット 200×1000	(併) 8A-001 200×1000
■字スリット 200×1000	(併) 8A-201 200×1000
■字スリット 200×1000	(併) 8A-301 200×1000

X1 X2 X3 X4 X5 X6



Y6 Y5 Y4 Y3 Y2 Y1

2017.07.25

設計者 株式会社ワテシアン 本社横浜及びレイアウト変更工事 新横浜ファーストビル	図名 8階 移転アドレス図	図号 東CMCM-1	基礎 基礎
設計 S-1:200(A3) S-1:100(A1)	作成 P&O	2017.04.12	A-06

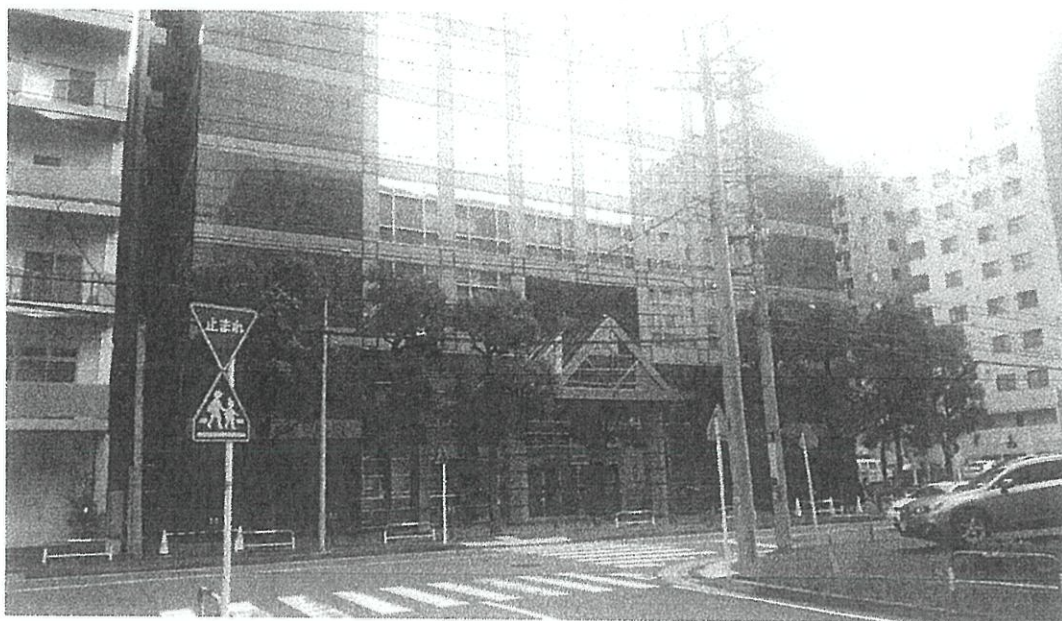
変更内容  
 変更内容  
 変更内容  
 変更内容

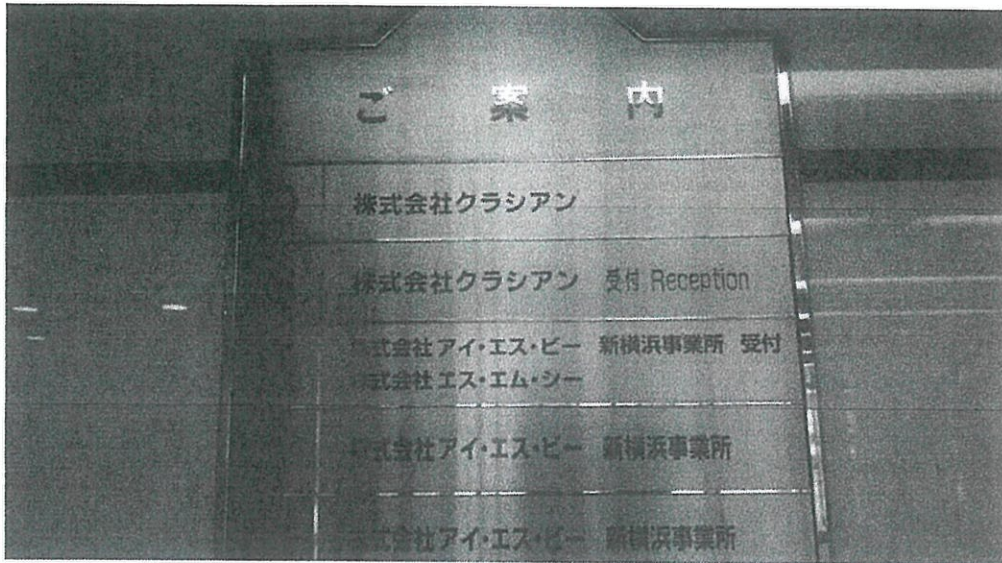
## 営業所写真

営業所名称：本店

(撮影年月日 平成29年 2月10日)

### 建物の全景等





事務所内部



