

指定給水装置工事事業者に係る申請書・届出書の提出先(表紙)

水道事業者 殿

令和 2 年 6 月 2 日

申請者 氏名又は名称

住所

代表者氏名

電話番号

FAX番号

メールアドレス

西澤設備
奈良県北葛城郡河合町久美ヶ丘2-27-3
西澤友宏 印
TEL・FAX 0745-60-1896

下記のとおり、申請書・届出書を提出します。

1. 申請・届出をする書類(ひとつだけの□に✓を入れて下さい)

この「表紙」は、申請書・届出書毎に作成し、各書類の前に付けて下さい。

- ①指定給水装置工事事業者指定申請書～様式第1、別表、様式第2
- ②指定給水装置工事事業者指定事項変更届出書～様式第10
- ③指定給水装置工事事業者廃止・休止・再開届出書～様式第11
- ④給水装置工事主任技術者選任・解任届出書～様式第3

2. 申請・届出をする水道事業者(□に✓を入れてください)

申請・届出をする水道事業者数 2 者

NO.	水道事業者名	チェック	NO.	水道事業者名	チェック	NO.	水道事業者名	チェック	NO.	水道事業者名	チェック
1	奈良市 公営企業管理者		8	御所市 水道事業管理者		15	斑鳩町 水道事業管理者		22	上牧町 水道事業管理者	
2	大和高田市 上下水道事業管理者		9	生駒市 水道事業管理者		16	安堵町 水道事業管理者		23	王寺町 水道事業管理者	
3	大和郡山市 上下水道事業 の管理者		10	香芝市 上下水道事業の管理者 の権限を行う市長		17	川西町 水道事業管理者		24	広陵町 上下水道事業管理者	
4	天理市 上下水道事業 の管理者		11	葛城市 水道事業管理者		18	三宅町 水道事業管理者		25	河合町 水道事業管理者	✓
5	橿原市 上下水道事業管理者 の権限を行う市長		12	宇陀市 水道事業管理者 の権限を行う市長		19	田原本町 水道事業管理者		26	吉野町 水道事業管理者	
6	桜井市 上下水道事業管理者 の権限を行う市長		13	平群町 水道事業管理者	✓	20	高取町 水道事業管理者		27	大淀町 上下水道事業管理者	
7	五條市 水道事業管理者		14	三郷町 水道事業管理者		21	明日香村 水道事業管理者		28	下市町 水道事業管理者 の権限を行う町長	

指定給水装置工事事業者指定事項変更届出書

水道事業者 殿

令和 2 年 6 月 2 日

届出者

氏名又は名称 西 澤 設 備
住 所 奈良県北葛城郡河合町久美ヶ丘2-27-3
代表者氏名 西 澤 友 宏



水道法第25条の7の規定に基づき、次のとおり変更の届出をします。

フリガナ 氏名又は名称	西 澤 設 備		
住 所	奈良県北葛城郡河合町久美ヶ丘2-27-3		
フリガナ 代表者の氏名	西 澤 友 宏		
変更に係る事項	変 更 前	変 更 後	変 更 年 月 日
事業所及び 事業者の変更	奈良県北葛城郡河合町高塚台2-38-3-205	奈良県北葛城郡河合町久美ヶ丘2-27-3	令和2年5月22日

(備考) この用紙の大きさは、A列4番とすること。

住民票 奈良県北葛城郡河合町

住所	久美ヶ丘2丁目27番地3	世帯主	西澤 友宏
----	--------------	-----	-------

1	氏名	西澤 友宏	生年月日	昭和56年 2月10日	性別	男	続柄	世帯主	住民となった年月日	平21. 10. 18	住所を定めた年月日	令 2. 5. 22 転居 令 2. 5. 22 届出
	旧氏		本籍	奈良県北葛城郡河合町久美ヶ丘2丁目27番地3				筆頭者	西澤 友宏			
	前住所	奈良県北葛城郡河合町高塚台2丁目38番地3 高塚ハイツ205号						住民票コード	略			
	転出							個人番号	略			
	転出							備考欄	略			
【以下余白】	氏名		生年月日		性別		続柄		住民となった年月日		住所を定めた年月日	
	旧氏		本籍					筆頭者				
	前住所											
	転出											
	転出											
	氏名		生年月日		性別		続柄		住民となった年月日		住所を定めた年月日	
	旧氏		本籍					筆頭者				
	前住所											
	転出											
	転出											
	氏名		生年月日		性別		続柄		住民となった年月日		住所を定めた年月日	
	旧氏		本籍					筆頭者				
	前住所											
	転出											
	転出											

この写しは住民票の原本と相違ないことを証明します。

令和 2年 6月 3日

奈良県北葛城郡河合町長

清原 和人





奈良県北葛城郡河合町久美ヶ丘2丁目26周辺の地図



最寄り駅 池部(13分) 佐味田川(15分) 大輪田(29分) 箸尾(36分) 畠田(39分)



この地図をスマホで持ち歩こう!

動かせる!

案内してくれる!

プリント代節約!



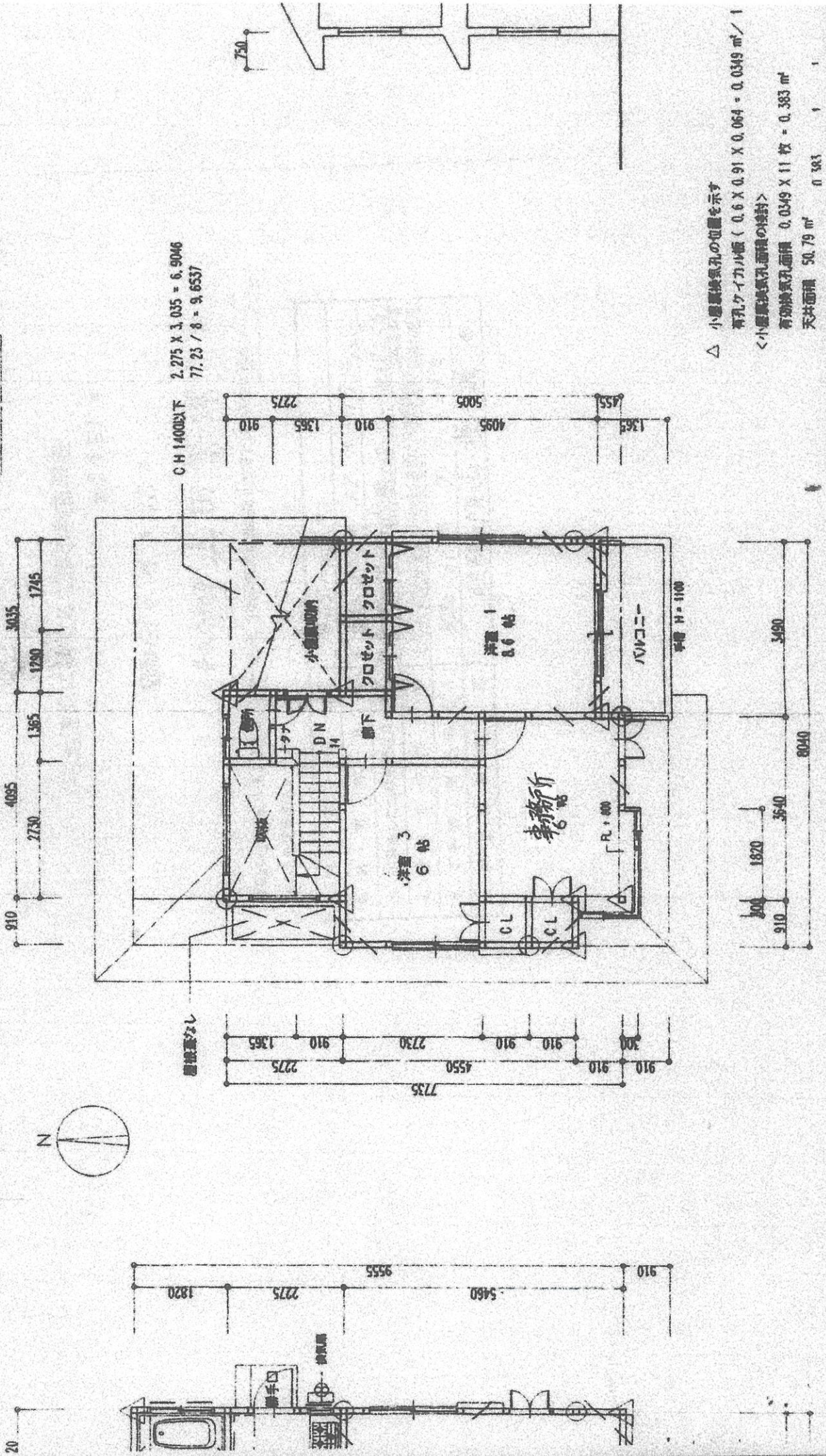
※ご利用いただく際は、バーコードを読み取るアプリが必要です。



Copyright (C) 2020 Yahoo Japan Corporation. All Rights Reserved.

東立面図

北立面図



△ 小窓換気孔の位置を示す
 有孔ケイカル板 (0.6 X 0.91 X 0.91 X 0.064 = 0.0349 m² / 1
 <小窓換気孔面積の検討>
 有効換気孔面積 0.0349 X 11 枚 = 0.383 m²
 天井面積 50.79 m² 0.383

