

指定給水装置工事事業者に係る申請書・届出書の提出先(表紙)

水道事業者 殿

令和 年 月 日

申請者 氏名又は名称

〒631-0823 奈良市西大寺園見町3丁目8-19

住所

カワムラ工業

代表者氏名

代表者 川村 真樹

電話番号

TEL・FAX 0742-41-9876

FAX番号

メールアドレス

下記のとおり、申請書・届出書を提出します。

1. 申請・届出をする書類(ひとつだけの□に✓を入れて下さい)

この「表紙」は、申請書・届出書毎に作成し、各書類の前に付けて下さい。

- ①指定給水装置工事事業者指定申請書～様式第1、別表、様式第2
- ②指定給水装置工事事業者指定事項変更届出書～様式第10
- ③指定給水装置工事事業者廃止・休止・再開届出書～様式第11
- ④給水装置工事主任技術者選任・解任届出書～様式第3

2. 申請・届出をする水道事業者(□に✓を入れてください)

申請・届出をする水道事業者数 / 者

NO.	水道事業者名	チェック	NO.	水道事業者名	チェック	NO.	水道事業者名	チェック	NO.	水道事業者名	チェック
1	奈良市 公営企業管理者		8	御所市 水道事業管理者		15	斑鳩町 水道事業管理者		22	広陵町 上下水道事業管理者	
2	大和高田市 上下水道事業管理者		9	生駒市 水道事業管理者		16	安堵町 水道事業管理者		23	河合町 水道事業管理者	
3	大和郡山市 上下水道事業 の管理者		10	香芝市 上下水道事業の管理者 の権限を行う市長		17	磯城郡 水道企業団企業長		24	吉野町 水道事業管理者	
4	天理市 上下水道事業 の管理者		11	葛城市 上下水道事業管理者		18	高取町 水道事業管理者		25	大淀町 上下水道事業管理者	
5	橿原市 上下水道事業管理者 の権限を行う市長		12	宇陀市 水道事業管理者 の権限を行う市長		19	明日香村 水道事業管理者	✓	26	下市町 水道事業管理者 の権限を行う町長	
6	桜井市 上下水道事業管理者 の権限を行う市長		13	平群町 水道事業管理者		20	上牧町 水道事業管理者				
7	五條市 水道事業管理者		14	三郷町 水道事業管理者		21	王寺町 水道事業管理者				

指定給水装置工事事業者指定申請書

水道事業者 殿

令和 年 月 日

フリガナ
申請者 氏名又は名称

〒631-0823 奈良市西大寺国見町3丁目8-19

住 所

カワムラ工業

フリガナ
代表者 氏名

代表者 **川村真樹**
TEL・FAX 0742-41-9870

水道法第16条の2第1項の規定による指定給水装置工事事業者の指定を受けたいので、同法第25条の2第1項の規定に基づき次のとおり申請します。

役員(業務を執行する社員、取締役又はこれらに準ずる者)の氏名	
フリガナ 氏 名	フリガナ 氏 名
事業の範囲 管工事業	
機械器具の名称、性能及び数	別紙のとおり

(備考)この用紙の大きさは、日本工業規格A列4番とすること。

当該給水区域で給水装置工事の事業を行う事業所の名称	カワムラ工業
上記事業所の所在地	郵便番号 631-0828 住 所 奈良市西大寺園見町3丁目8-19 電話番号 0742-41-9870 FAX 番号 0742-41-9870 メールアドレス
上記事業所で選任されることとなる給水装置工事主任技術者の氏名	給水装置工事主任技術者免状の交付番号
ヨシイ 吉井 孝典	8746

当該給水区域で給水装置工事の事業を行う事業所の名称	
上記事業所の所在地	郵便番号 住 所 電話番号 FAX 番号 メールアドレス
上記事業所で選任されることとなる給水装置工事主任技術者の氏名	給水装置工事主任技術者免状の交付番号

(備考)この用紙の大きさは、日本工業規格A列4番とすること。

機 械 器 具 調 書

令和 年 月 日 現在

種 別	名 称	形式、性能	数 量	備 考
管の切断用の 機械器具	金切のこ パイプカッター 堀じカッター	固定式鋸弦	2 5 6	
管の加工用の 機械器具	やすり パイプねじ切り器	300平型判式型 1/2 3/4	3 1	
管の接合用の 機械器具	トーチランプ パイプレンチ	遠熱式 150mm 200mm 350mm	2 各2本	
水圧テスト ポンプ	テストポンプ		2	

（注）種別の欄には「管の切断用の機械器具」、「管の加工用の機械器具」、「接合用の機械器具」、
「水圧テストポンプ」の別を記入すること。

（備考）この用紙の大きさは、日本工業規格A列4番とすること。

誓 約 書

指定給水装置工事事業者申請者及びその役員は、水道法第25条の3第1項第3号
イからへまでのいずれにも該当しない者であることを誓約します。

令和 年 月 日

申請者

氏名又は名称

〒631-0823 奈良市西大寺国見町3丁目8-19

住 所

カワムラ工業

代表者 川村 真樹

TEL・FAX 0742-41-9870

代表者氏名

水道事業者 殿



住民票



氏名	川村 真樹			住民票コード	省略
旧氏				個人番号	省略
生年月日	昭和46年 8月 5日	性別	男	続柄	省略
住所	奈良県奈良市西大寺国見町三丁目8番19号			住民となった年月日	平成 9年 8月 6日
世帯主	省略			本籍	省略
				筆頭者	省略
平成30年 2月 7日 奈良県奈良市法華寺町200番地の1 ヴェルドミールB-102号から転居 平成30年 2月 7日 転居届出					

04市サ第 13503号 01/01

この写しは、住民票の原本と相違ないことを証明する。

令和 5年 3月 8日

奈良市長

仲川 元庸



第八七四六号

給水装置主任技術者免状

本籍 奈良県

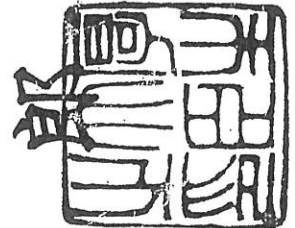
氏名 吉井 孝典

昭和四十七年二月二十六日生

水道法(昭和二十一年法律第七十七号)の
規定により給水装置主任
技術者免状を交付する。

平成十年二月二十五日

厚生大臣 小泉純一郎



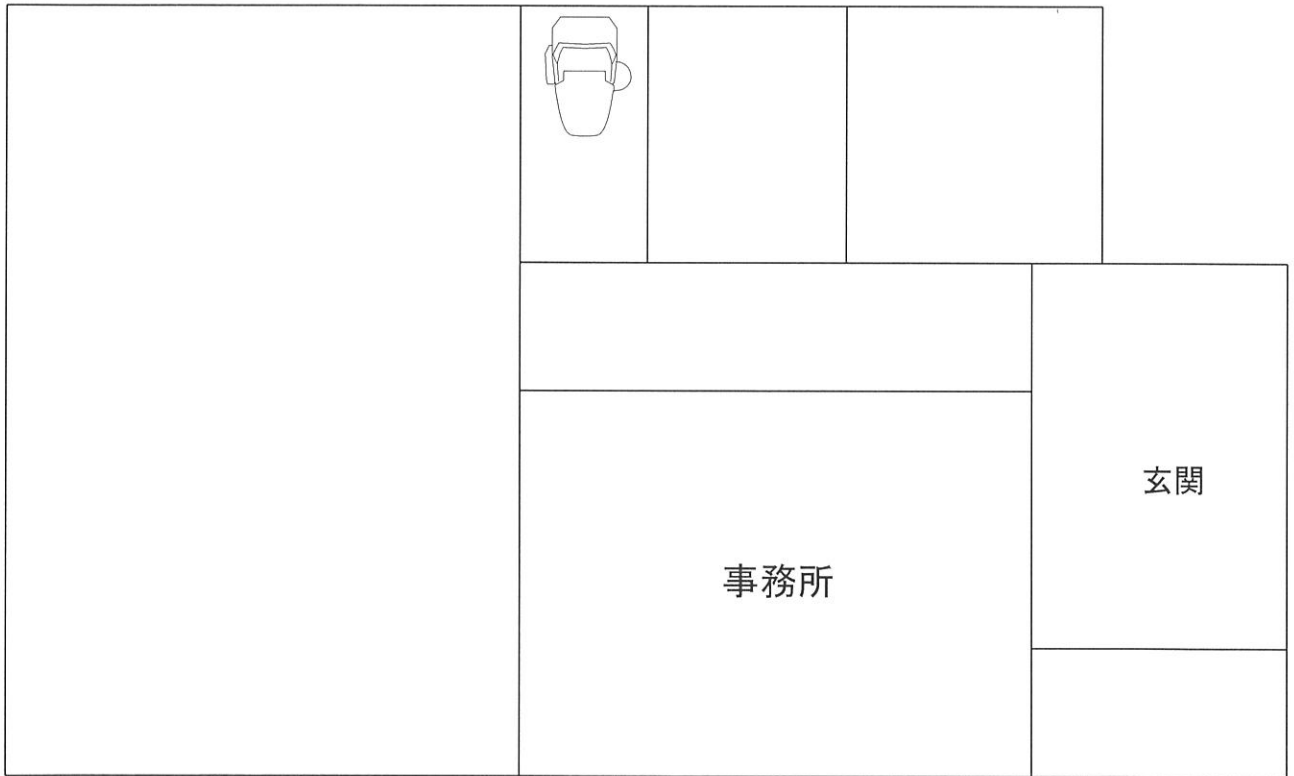
位置図

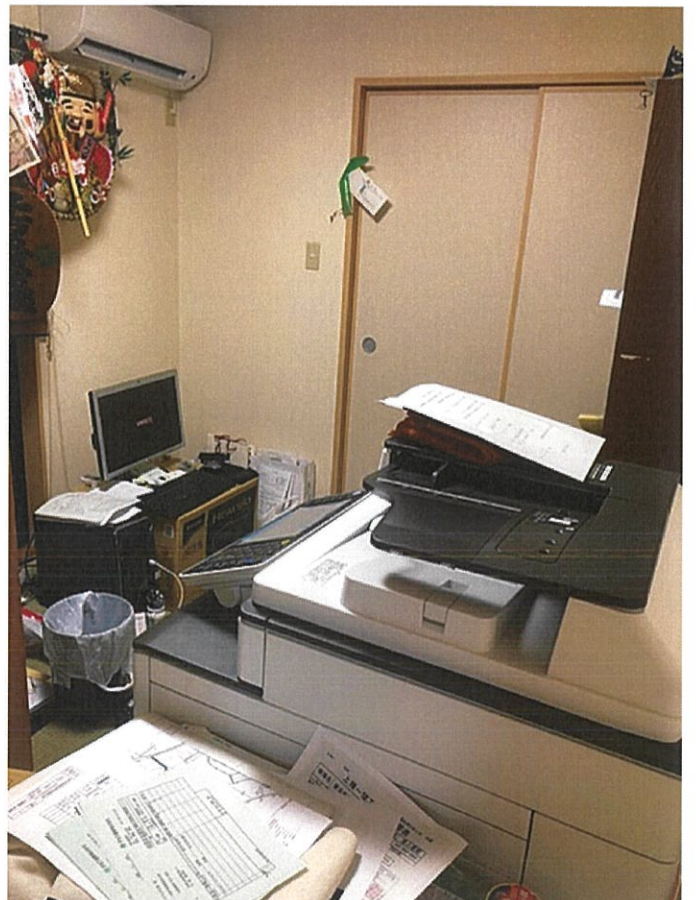
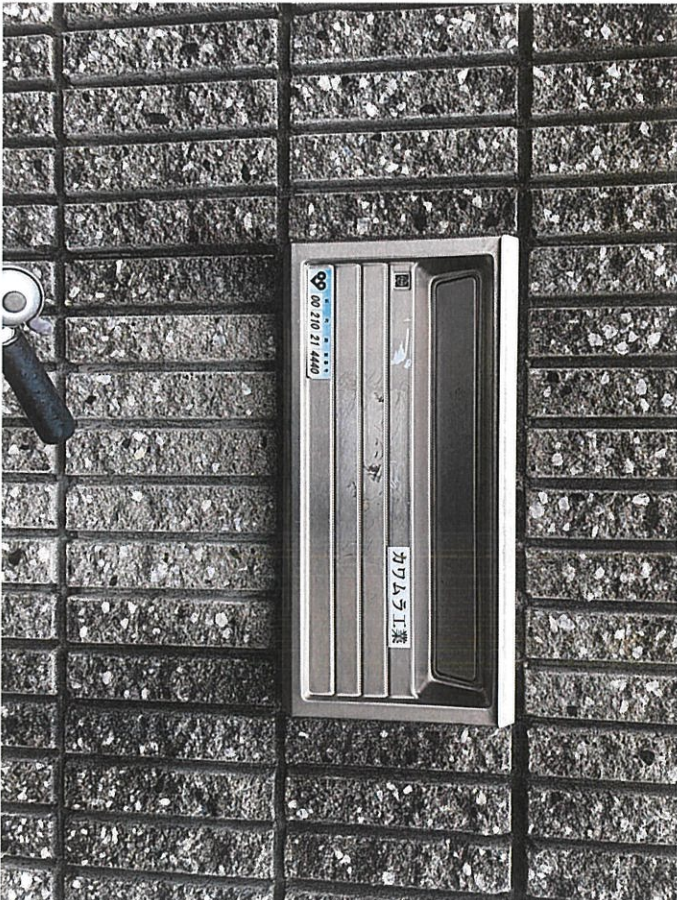


事務所



事務所平面図





指定給水装置工事事業者に係る申請書・届出書の提出先(表紙)

水道事業者 殿

令和 年 月 日

申請者 氏名又は名称

住所

代表者氏名

電話番号

FAX番号

メールアドレス

〒631-0823 奈良市西大寺国見町3丁目8-19

カワムラ工業

代表者 川村 真樹

TEL・FAX 0742-41-9870



下記のとおり、申請書・届出書を提出します。

1. 申請・届出をする書類(ひとつだけの□に✓を入れて下さい)

この「表紙」は、申請書・届出書毎に作成し、各書類の前に付けて下さい。

- ①指定給水装置工事事業者指定申請書～様式第1、別表、様式第2
- ②指定給水装置工事事業者指定事項変更届出書～様式第10
- ③指定給水装置工事事業者廃止・休止・再開届出書～様式第11
- ④給水装置工事主任技術者選任・解任届出書～様式第3

2. 申請・届出をする水道事業者(□に✓を入れてください)

申請・届出をする水道事業者数 / 者

NO.	水道事業者名	チェック	NO.	水道事業者名	チェック	NO.	水道事業者名	チェック	NO.	水道事業者名	チェック
1	奈良市 公営企業管理者		8	御所市 水道事業管理者		15	斑鳩町 水道事業管理者		22	広陵町 上下水道事業管理者	
2	大和高田市 上下水道事業管理者		9	生駒市 水道事業管理者		16	安堵町 水道事業管理者		23	河合町 水道事業管理者	
3	大和郡山市 上下水道事業 の管理者		10	香芝市 上下水道事業の管理者 の権限を行う市長		17	磯城郡 水道企業団企業長		24	吉野町 水道事業管理者	
4	天理市 上下水道事業 の管理者		11	葛城市 上下水道事業管理者		18	高取町 水道事業管理者		25	大淀町 上下水道事業管理者	
5	橿原市 上下水道事業管理者 の権限を行う市長		12	宇陀市 水道事業管理者 の権限を行う市長		19	明日香村 水道事業管理者	✓	26	下市町 水道事業管理者 の権限を行う町長	
6	桜井市 上下水道事業管理者 の権限を行う市長		13	平群町 水道事業管理者		20	上牧町 水道事業管理者				
7	五條市 水道事業管理者		14	三郷町 水道事業管理者		21	王寺町 水道事業管理者				

給水装置工事主任技術者選任・解任届出書

水道事業者 殿

令和 年 月 日

届出者

〒631-0823 奈良市西大寺国見町3丁目8-19

カワムラ工業

代表者 川村真樹

TEL・FAX 0742-41-9870

選任

水道法第25条の4の規定に基づき、次のとおり給水装置工事主任技術者の
解任の届出

をします。

給水区域で給水装置工事の事業を行う事業所の名称	カワムラ工業	
上記事業所で選任・解任する給水装置工事主任技術者の氏名	給水装置工事主任技術者免状の交付番号	選任・解任の年月日
吉井孝典	8746	

(備考) この用紙の大きさは、日本工業規格A列4番とすること。

第八七四六号

給水装置工事主任技術者免状

本籍 奈良県

氏名 吉井孝典

昭和四十七年二月二十六日生

水道法(昭和二十一年法律第百七十七号)の
規定により給水装置工事主任
技術者免状を交付する。

平成十年二月二十五日

厚生大臣 小泉純一郎

