

指定給水装置工事事業者に係る申請書・届出書の提出先(表紙)

水道事業者 殿

令和 6年 5月 日

申請者 氏名又は名称 ^{ヨシダ フロ セイサクゾ} 吉田 風呂製作所
 〒630-8441
 住所 奈良市 神殿町 640
 代表者氏名 ^{ヨシダ シンイチ} 吉田 信一
 電話番号 0742-61-2681
 FAX番号 0742-62-2681
 メールアドレス yoshida2681@ybb.ne.jp

下記のとおり、申請書・届出書を提出します。

- 申請・届出をする書類(ひとつだけの□に✓を入れて下さい)
 この「表紙」は、申請書・届出書毎に作成し、各書類の前に付けて下さい。
 ①指定給水装置工事事業者指定申請書～様式第1、別表、様式第2
 ②指定給水装置工事事業者指定事項変更届出書～様式第10
 ③指定給水装置工事事業者廃止・休止・再開届出書～様式第11
 ④給水装置工事主任技術者選任・解任届出書～様式第3

2. 申請・届出をする水道事業者(□に✓を入れてください)

申請・届出をする水道事業者数 / 者

NO.	水道事業者名	チェック	NO.	水道事業者名	チェック	NO.	水道事業者名	チェック	NO.	水道事業者名	チェック
1	奈良市 公営企業管理者	✓	8	御所市 水道事業管理者		15	斑鳩町 水道事業管理者		22	広陵町 上下水道事業管理者	
2	大和高田市 上下水道事業管理者		9	生駒市 水道事業管理者		16	安堵町 水道事業管理者		23	河合町 水道事業管理者	
3	大和郡山市 上下水道事業 の管理者		10	香芝市 上下水道事業の管理者 の権限を行う市長		17	磯城郡 水道企業団企業長		24	吉野町 水道事業管理者	
4	天理市 上下水道事業 の管理者		11	葛城市 上下水道事業管理者		18	高取町 水道事業管理者		25	大淀町 上下水道事業管理者	
5	橿原市 上下水道事業管理者 の権限を行う市長		12	宇陀市 水道事業管理者 の権限を行う市長		19	明日香村 水道事業管理者		26	下市町 水道事業管理者 の権限を行う町長	
6	桜井市 上下水道事業管理者 の権限を行う市長		13	平群町 水道事業管理者		20	上牧町 水道事業管理者				
7	五條市 水道事業管理者		14	三郷町 水道事業管理者		21	王寺町 水道事業管理者				

様式第1 (水道法施行規則第18条関係)

指定給水装置工事事業者指定申請書

水道事業者 殿

令和 6 年 5 月 日

申請者 氏名又は名称 吉田 風呂製作所
住 所 奈良中 神殿町 640番地
代表者氏名 吉田 信一

水道法第16条の2第1項の規定による指定給水装置工事事業者の指定を受けたいので、同法第25条の2第1項の規定に基づき次のとおり申請します。

役員（業務を執行する社員、取締役又はこれらに準ずる者）の氏名	
フリガナ 氏 名	フリガナ 氏 名
事業の範囲	住宅設備機器販売施工
機械器具の名称、性能及び数	別表のとおり

(備考) この用紙の大きさは、A列4番とすること。

当該給水区域で給水装置工事の事業を行う事業所の名称	吉田 風呂製作所
上記事業所の所在地	郵便番号 630-8441 住所 奈良市神殿町640番地 電話番号 0742-61-2681 FAX番号 0742-62-2681 メールアドレス
上記事業所で選任されることとなる給水装置工事主任技術者の氏名	給水装置工事主任技術者免状の交付番号
吉田 信一	第3875号

当該給水区域で給水装置工事の事業を行う事業所の名称	
上記事業所の所在地	
上記事業所で選任されることとなる給水装置工事主任技術者の氏名	給水装置工事主任技術者免状の交付番号

(備考) この用紙の大きさは、A列4番とすること。

別表（水道法施行規則第18条関係）

機 械 器 具 調 書

令和 6 年 5 月 日 現在

種 別	名 称	型式、性能	数量	備 考
管の切断用の 機械器具	金切りのこ	固定式鋸弦	2	
	110パイカッター		4	
	塩ビカッター		2	
管の加工用の 機械器具	やすり		2	
	110パイねじ切り器	REX N20AⅢ N40A	1 1	
	110パイバイス		1	
	手動ねじ切り器	ハビード型	1	
管の接合用の 機械器具	トーチランプ	ガスボンベ式	2	
	110パイレンチ	13mm ~ 100mm	1	
		350mm	2	
		450mm	1	
	ステンレス鋼管配管接続 工具	電動式エルゴソール BEM-25	1	
	スハコ		5	
	電気ヒーター		1	
水圧テスト ポンプ	キョーワ製 T-50K-P型		1	

(注) 種別の欄には「管の切断用の機械器具」、「管の加工用の機械器具」、「接合用の機械器具」、
「水圧テストポンプ」の別を記入すること。

(備考) この用紙の大きさは、A列4番とすること。

誓 約 書

指定給水装置工事事業者申請者及びその役員は、水道法第25条の3第1項第3号イからへまでのいずれにも該当しない者であることを誓約します。

令和 6 年 5 月 日

申請者

氏名又は名称

吉田 風呂製作所

住 所

奈良市 神殿町 640番地

代表者氏名

吉田 信一

水道事業者 殿

住民票

氏名	吉田 信一			住民票コード	省略
旧氏				個人番号	省略
生年月日	昭和42年 6月 9日	性別	男	住民となった年月日	昭和42年 6月 9日
住所	奈良県奈良市神殿町6-4-0番地			本籍	省略
世帯主	省略			筆頭者	省略
平成17年 4月 1日 奈良県奈良市南城戸町6-1番地から転居 平成17年 4月 15日 転居届出					

第5000000000000010000170341000037000001号 1枚/1枚中

この写しは、住民票の原本と相違ないことを証明する。

令和 6年 5月 16日

奈良市長

仲川 元庸



第三八七五号

給水装置主任技術者免状

本籍 奈良県

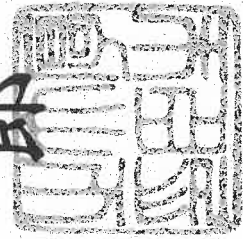
氏名 吉田 信一

昭和四十二年六月九日生

水道法昭和二十一年法律第七十七号の
規定により給水装置主任
技術者免状を交付する。

平成十年二月十七日


厚生大臣 小泉純一郎






〒630-8441 奈良県奈良市神殿町 6
4 1-3

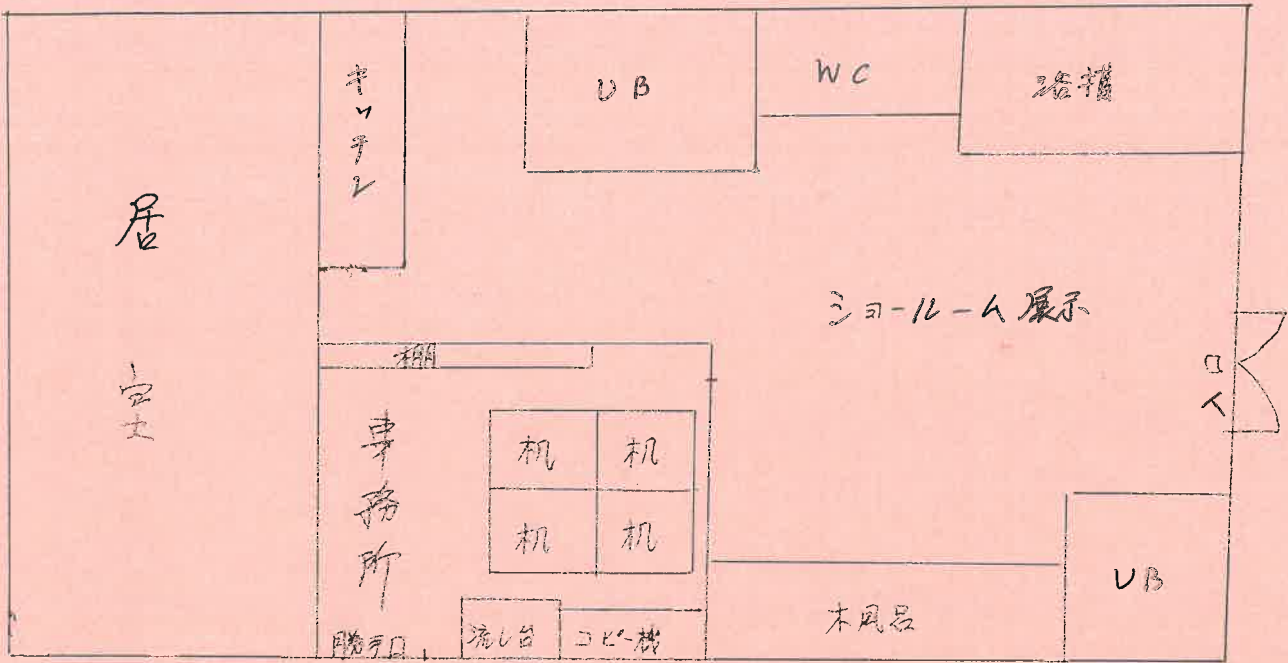
- 
 ルート・乗換
- 
 保存
- 
 付近を検索
- 
 モバイルデバイスに送信
- 
 共有

 〒630-8441 奈良県奈良市神殿町 6 4 1-3

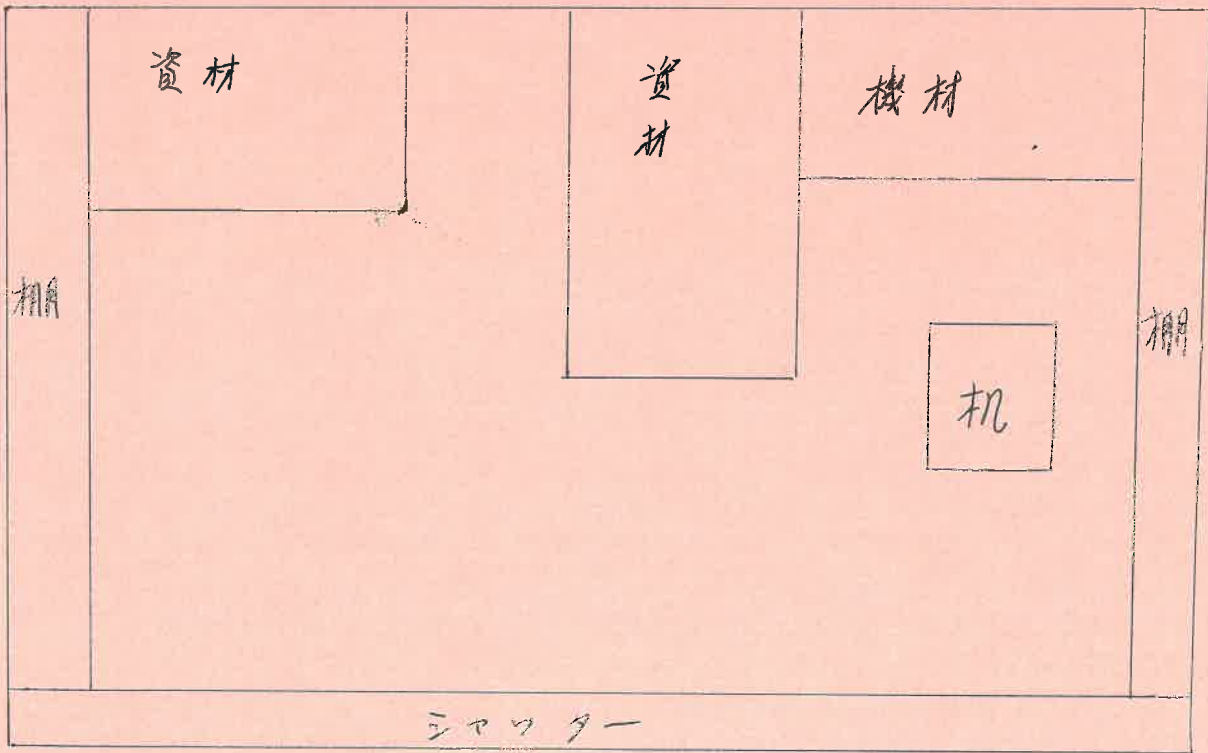
 MR49+QP 奈良市、奈良県

写真

店舗の平面図



倉庫の平面図





店舗外観



店内外観

指定給水装置工事事業者に係る申請書・届出書の提出先(表紙)

水道事業者 殿

令和 6 年 5 月 日

申請者 氏名又は名称
住所
代表者氏名
電話番号
FAX番号
メールアドレス

吉田 風呂製作所
奈良市 神殿町 640番地
吉田 信一
0742-61-2681
0742-62-2681
yoshida2681@ybb.ne.jp

下記のとおり、申請書・届出書を提出します。

- 1. 申請・届出をする書類(ひとつだけの□に✓を入れて下さい)
この「表紙」は、申請書・届出書毎に作成し、各書類の前に付けて下さい。
□ ①指定給水装置工事事業者指定申請書～様式第1、別表、様式第2
□ ②指定給水装置工事事業者指定事項変更届出書～様式第10
□ ③指定給水装置工事事業者廃止・休止・再開届出書～様式第11
☑ ④給水装置工事主任技術者選任・解任届出書～様式第3

2. 申請・届出をする水道事業者(□に✓を入れてください)

申請・届出をする水道事業者数 / 者

Table with 4 columns: NO., 水道事業者名, チェック, and empty cells for selection. Rows list various municipalities and their water utility managers.

様式第3 (水道法施行規則第22条関係)

給水装置工事主任技術者選任・解任届出書

水道事業者 殿

令和 6年 5月 日

届出者

氏名又は名称

吉田 風呂製作所

住 所

奈良市神殿町640番地

代表者氏名

吉田 信一

水道法第25条の4の規定に基づき、次のとおり給水装置工事主任技術者の 選任 の届出
解任
をします。

給水区域で給水装置工事の事業を行う事業所の名称	吉田 風呂製作所	
上記事業所で選任・解任する給水装置工事主任技術者の氏名	給水装置工事主任技術者免状の交付番号	選任・解任の年月日
吉田 信一	第3875号	

(備考) この用紙の大きさは、A列4番とすること。

第三八七五号

給水装置主任技術者免状

本籍 奈良県

氏名 吉田 信一

昭和四十二年六月九日生

水道法(昭和二十一年法律第百七号)の
規定により給水装置主任
技術者免状を交付する。

平成十年二月十七日

厚生大臣小泉純一郎

