

指定給水装置工事事業者に係る申請書・届出書の提出先(表紙)

水道事業者 殿

令和 年 月 日

申請者 氏名又は名称 松谷 水道
 住所 生駒郡 三郷町 勢野北5丁目4番13
 代表者氏名 マツタニ イチミ 松谷 勇己
 電話番号 0745-32-5595
 FAX番号
 メールアドレス

下記のとおり、申請書・届出書を提出します。

1. 申請・届出をする書類(ひとつだけの□に✓を入れて下さい)

この「表紙」は、申請書・届出書毎に作成し、各書類の前に付けて下さい。

- ①指定給水装置工事事業者指定申請書～様式第1、別表、様式第2
 ②指定給水装置工事事業者指定事項変更届出書～様式第10
 ③指定給水装置工事事業者廃止・休止・再開届出書～様式第11
 ④給水装置工事主任技術者選任・解任届出書～様式第3

2. 申請・届出をする水道事業者(□に✓を入れてください)

申請・届出をする水道事業者数 5 者

NO.	水道事業者名	チェック	NO.	水道事業者名	チェック	NO.	水道事業者名	チェック	NO.	水道事業者名	チェック
1	奈良市 公営企業管理者	✓	8	御所市 水道事業管理者		15	斑鳩町 水道事業管理者		22	広陵町 上下水道事業管理者	
2	大和高田市 上下水道事業管理者		9	生駒市 水道事業管理者	✓	16	安堵町 水道事業管理者		23	河合町 水道事業管理者	
3	大和郡山市 上下水道事業 の管理者	✓	10	香芝市 上下水道事業の管理者 の権限を行う市長		17	磯城郡 水道企業団企業長		24	吉野町 水道事業管理者	
4	天理市 上下水道事業 の管理者	✓	11	葛城市 上下水道事業管理者		18	高取町 水道事業管理者		25	大淀町 上下水道事業管理者	
5	橿原市 上下水道事業管理者 の権限を行う市長		12	宇陀市 水道事業管理者 の権限を行う市長		19	明日香村 水道事業管理者		26	下市町 水道事業管理者 の権限を行う町長	
6	桜井市 上下水道事業管理者 の権限を行う市長		13	平群町 水道事業管理者		20	上牧町 水道事業管理者				
7	五條市 水道事業管理者		14	三郷町 水道事業管理者	✓	21	王寺町 水道事業管理者				

指定給水装置工事事業者指定事項変更届出書

水道事業者 殿

令和 年 月 日

松谷水道
生駒郡三郷町勢野北5丁目4番13
マツタ 伸
松谷 勇己
0745-32-5595

届出者

水道法第25条の7の規定に基づき、次のとおり変更の届出をします。

フリガナ	マツタ 伸		
氏名又は名称	松谷水道		
住 所	大和郡山市美濃庄町 423-4		
代表者の氏名	松谷 勇己		
変更に係る事項	変更前	変更後	変更年月日
事業所の住所	生駒郡三郷町 勢野北5丁目 4番13	大和郡山市美濃庄町 423-4	
事業所の電話番号	0745-32-5595	0743-87-9980	

(備考) この用紙の大きさは、A列4番とすること。

住 民 票



奈良県生駒郡三郷町

住所	勢野北5丁目4番13号							
世帯主	松谷 勇己							
氏名	マツタ 伴 松谷 勇己			旧氏		個人番号	省略	
生年月日	昭和52年 1月 1日	性別	男	続柄	世帯主	住民となった日	平成25年11月 6日	
本籍	省略			筆頭者	省略			
前住所	奈良県生駒郡斑鳩町龍田西4丁目7番5号			住定年月日	届出年月日			
				平成25年11月 6日 転入	平成25年11月 6日			
備考							住民票コード	省略
氏名	*** 以下余白 ***			旧氏		個人番号		
生年月日		性別		続柄		住民となった日		
本籍				筆頭者				
前住所				住定年月日	届出年月日			
備考							住民票コード	
氏名				旧氏		個人番号		
生年月日		性別		続柄		住民となった日		
本籍				筆頭者				
前住所				住定年月日	届出年月日			
備考							住民票コード	
氏名				旧氏		個人番号		
生年月日		性別		続柄		住民となった日		
本籍				筆頭者				
前住所				住定年月日	届出年月日			
備考							住民票コード	
氏名				旧氏		個人番号		
生年月日		性別		続柄		住民となった日		
本籍				筆頭者				
前住所				住定年月日	届出年月日			
備考							住民票コード	

この写しは、住民票（一部）の原本と相違ないことを証明します。

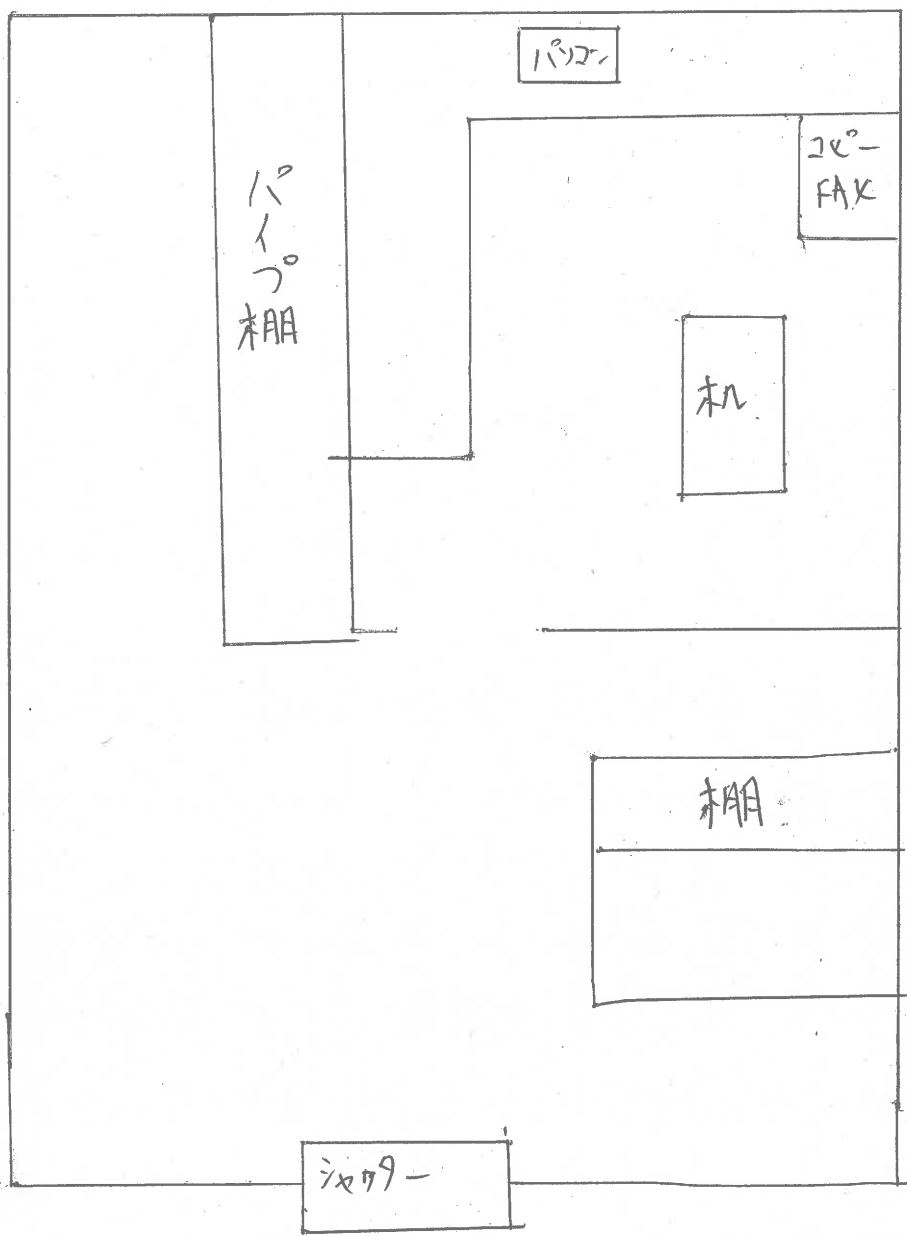
令和 6年 8月 5日

奈良県生駒郡三郷町長
木谷 慎一郎



Google 〒639-1103 奈良県大和郡山市美濃庄町4-23-4







STR

東京都上下水道局定工業店
松谷水道

新設開工地へ直通



